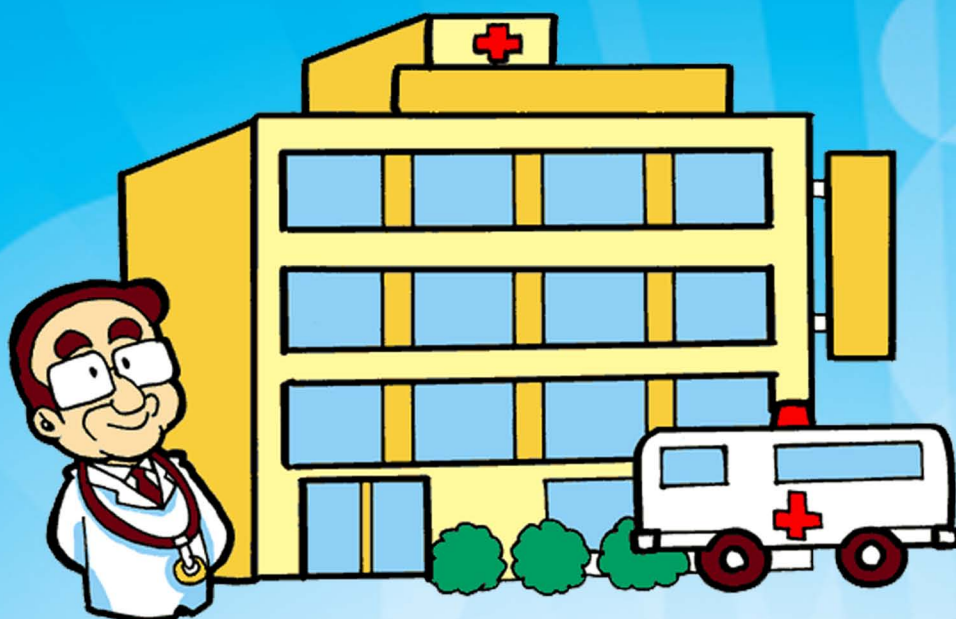


Social
Security
Office



สำนักงานประกันสังคม
กระทรวงแรงงาน

รายชื่อสถานพยาบาล
ประกันสังคม
ปี 2559 แยกตามจังหวัด



รายชื่อสถานพยาบาลประกันสังคม ประจำปี พ.ศ. 2559 แยกตามจังหวัด

กรุงเทพมหานคร	สถานพยาบาลของรัฐ	5.รพ.ตากสิน*	10.รพ.ราชวิถี (สธ)	15.รพ.ศิริราช*
	1.คณะแพทยศาสตร์วชิรพยาบาล*	6.รพ.ตำรวจ	11.รพ.รามธิบดี	16.รพ.สมเด็จพระปิ่นเกล้า*
	2.รพ.กลาง*	7.รพ.นพรัตนราชธานี (สธ)*	12.รพ.ราชพิพัฒน์*	17.รพ.สิรินธร*
	3.รพ.จุฬาลงกรณ์	8.รพ.พระมงกุฎเกล้า	13.รพ.เลิดสิน (สธ)*	18.รพ.หลวงพ่อทวีศักดิ์ ชุตินิโธ อุทิศ*
	4.รพ.เจริญกรุงประชารักษ์*	9.รพ.ภูมิพลอดุลยเดช	14.รพ.เวชการุณย์รัศมี *	
	สถานพยาบาลของเอกชน	9.รพ.บางปะกอก 8*	18.รพ.เพชรเวช*	27.รพ.สายไหม*
	1.รพ.กล้วยน้ำไท*	10.รพ.บางไผ่*	19.รพ.แพทย์ปัญญา*	28.รพ.สุขสวัสดิ์*
	2.รพ.เกษมราษฎร์ บางแค*	11.รพ.บางมด*	20.รพ.มเหล็ก*	29.รพ.หัวเฉียว*
	3.รพ.เกษมราษฎร์ ประชาชื่น	12.รพ.บี.แคร้ เมดิคอลเซ็นเตอร์	21.รพ.มงกุฎวัฒนะ	
	4.รพ.การุณเวช สุขุมวิท 3	13.รพ.ประชาพัฒน์*	22.รพ.ยันฮี*	
	5.รพ.เดชา*	14.รพ.เปาโล เมโมเรียล	23.รพ.ราษฎร์บูรณะ*	
	6.รพ.นวมินทร์*	15.รพ.เปาโล เมโมเรียล โชคชัย 4*	24.รพ.ลาดพร้าว	
	7.รพ.นวมินทร์ 9*	16.รพ.พระราม 2*	25.รพ.วิภาวดี	
	8.รพ.บางนา 1*	17.รพ.เพชรเกษม 2*	26.รพ.ศิรินครินทร์*	

จังหวัด	กระบี่	1.รพ.กระบี่ (สธ)*
	กาญจนบุรี	1.รพ.ค่ายสุรสีห์ 2.รพ.พหลพลพยุหเสนา (สธ)* 3.รพ.มะการักษ์ (สธ)*
	กาฬสินธุ์	1.รพ.กาฬสินธุ์ (สธ)*
	กำแพงเพชร	1.รพ.กำแพงเพชร (สธ)*
	ขอนแก่น	1.รพ.ขอนแก่น (สธ)* 2.รพ.ชุมแพ (สธ)* 3.รพ.ศรีนครินทร์
	จันทบุรี	1.รพ.พระปกเกล้า (สธ)*
	ฉะเชิงเทรา	1.รพ.พุทธโสธร (สธ)* 2.รพ.เกษมราษฎร์ ฉะเชิงเทรา* 3.รพ.จุฬารัตน์ 11*
	ชลบุรี	1.รพ.ชลบุรี (สธ)* 2.รพ.พนัสสัณคม (สธ)* 3.รพ.สมเด็จพระนางเจ้าสิริกิติ์* 4.รพ.สมเด็จพระบรมราชเทวี ณ ศรีราชา* 5.รพ.เมืองพัทยา* 6.รพ.มหาวิทยาลัยบูรพา 7.รพ.ปิยะเวท บ่อวิน 8.รพ.แหลมฉบัง (สธ)* 9.รพ.พญาไทศรีราชา* 10.รพ.วิภาวดีแหลมฉบัง 11.รพ.วิภาวดี อมตะนคร 12.รพ.เอกชล 2*
	ชัยนาท	1.รพ.ชัยนาทนเรนทร (สธ)*
	ชัยภูมิ	1.รพ.ชัยภูมิ (สธ)*
	ชุมพร	1.รพ.ชุมพรเขตรอุดมศักดิ์ (สธ)*
	เชียงราย	1.รพ.เชียงรายประชานุเคราะห์ (สธ) * 2.รพ.เกษมราษฎร์ ศรีบุรินทร์ *
	เชียงใหม่	1.รพ.นครพิงค์ (สธ)* 2.รพ.มหาราชนครเชียงใหม่* 3.รพ.สันป่าตอง (สธ)* 4.รพ.เชียงใหม่ใกล้หมอ* 5.รพ.เทพปัญญา* 6.รพ.ราชเวชเชียงใหม่* 7.รพ.ลานนา*
	ตรัง	1.รพ.ตรัง (สธ)*
	ตราด	1.รพ.ตราด (สธ)*
	ตาก	1.รพ.แม่สอด (สธ)* 2.รพ.สมเด็จพระเจ้าตากสินมหาราช (สธ)*
	นครนายก	1.รพ.นครนายก (สธ)* 2.รพ.ศูนย์การแพทย์สมเด็จพระเทพรัตนราชสุดาฯ สยามบรมราชกุมารี
	นครปฐม	1.รพ.จันทร์บุรุษ 2.รพ.นครปฐม (สธ)* 3.รพ.เมตตาประชารักษ์ วัดไร่ขิง (สธ)* 4.รพ.เทพากร*
	นครพนม	1.รพ.นครพนม (สธ)*
	นครราชสีมา	1.รพ.ค่ายสุรนารี 2.รพ.เทพรัตนนครราชสีมา (สธ)* 3.รพ.ปากช่องนานา (สธ)* 4.รพ.มหาราชนครราชสีมา (สธ)* 5.รพ.มหาวิทยาลัยเทคโนโลยีสุรนารี* 6.รพ.ป.แพทย์
	นครศรีธรรมราช	1.รพ.ค่ายจิรประวัติ 2.รพ.ทุ่งสง (สธ)* 3.รพ.มหาราชนครศรีธรรมราช (สธ)* 4.รพ.ลิซล (สธ)*
	นครสวรรค์	1.รพ.สวรรค์ประชารักษ์ (สธ)* 2.รพ.รั่มฉัตร
	นนทบุรี	1.รพ.ชลประทาน* 2.รพ.พระนั่งเกล้า (สธ)* 3.สถาบันบำราศนราดูร (สธ)* 4.รพ.กรุงเทพ* 5.รพ.การุณเวช รัตนาธิเบศร์ 6.รพ.เกษมราษฎร์ รัตนาธิเบศร์ 7.รพ.วิภาวดี ปากเกร็ด

สถานพยาบาลหลักในสังกัดกระทรวงสาธารณสุข (สธ) มีโรงพยาบาลชุมชน และโรงพยาบาลส่งเสริมสุขภาพตำบลในจังหวัดนั้นๆ เป็นเครือข่าย
หมายเหตุ *มีสถานพยาบาลเครือข่ายตามผนวก

จังหวัด	นราธิวาส	1.รพ.นราธิวาสราชชนครินทร์ (สธ)* 2.รพ.สุโงโก-ลก (สธ)*
	น่าน	1.รพ.น่าน (สธ)*
	บุรีรัมย์	1.รพ.นางรอง (สธ)* 2.รพ.บุรีรัมย์ (สธ)*
	บึงกาฬ	1.รพ.บึงกาฬ (สธ)*
	ปทุมธานี	1.รพ.ธรรมศาสตร์เฉลิมพระเกียรติ 2.รพ.ปทุมธานี (สธ)* 3.รพ.การุญเวช ปทุมธานี* 4.รพ.ปทุมเวช 5.รพ.แพทย์รังสิต 6.รพ.ภัทร-ธนบุรี*
	ประจวบคีรีขันธ์	1.รพ.ค่ายธนระฆัง* 2.รพ.บางสะพาน (สธ)* 3.รพ.ประจวบคีรีขันธ์ (สธ)* 4.รพ.หัวหิน (สธ)*
	ปราจีนบุรี	1.รพ.กบินทร์บุรี (สธ)* 2.รพ.ค่ายจักรพงษ์ 3.รพ.เจ้าพระยาอภัยภูเบศร (สธ)*
	ปัตตานี	1.รพ.ปัตตานี (สธ)*
	พระนครศรีอยุธยา	1.รพ.พระนครศรีอยุธยา (สธ)* 2.รพ.เสนา (สธ)* 3.รพ.การุญเวช อยุธยา* 4.รพ.ราชธานี* 5.รพ.ราชธานีโรจนะ*
	พะเยา	1.รพ.เชียงคำ (สธ)* 2.รพ.พะเยา (สธ)*
	พังงา	1.รพ.ตะกั่วป่า (สธ)* 2.รพ.พังงา (สธ)*
	พัทลุง	1.รพ.พัทลุง (สธ)*
	พิจิตร	1.รพ.พิจิตร (สธ)*
	พิษณุโลก	1.รพ.ค่ายสมเด็จพระนเรศวรมหาราช 2.รพ.พุทธชินราช (สธ)* 3.รพ.มหาวิทยาลัยนเรศวร
	เพชรบุรี	1.รพ.พระจอมเกล้า (สธ)*
	เพชรบูรณ์	1.รพ.เพชรบูรณ์ (สธ)*
	แพร่	1.รพ.แพร่ (สธ)*
	ภูเก็ต	1.รพ.ป่าตอง (สธ)* 2.รพ.วชิระภูเก็ต (สธ)* 3.รพ.องค์การบริหารส่วนจังหวัดภูเก็ต 4.รพ.มิชชั่นภูเก็ต
	มหาสารคาม	1.รพ.มหาสารคาม (สธ)*
	มุกดาหาร	1.รพ.มุกดาหาร (สธ)*
	แม่ฮ่องสอน	1.รพ.ศรีสังวาลย์ (สธ)*
	ยโสธร	1.รพ.ยโสธร (สธ)*
	ยะลา	1.รพ.เบตง (สธ)* 2.รพ.ยะลา (สธ)*
	ร้อยเอ็ด	1.รพ.ร้อยเอ็ด (สธ)*
	ระนอง	1.รพ.ระนอง (สธ)*
	ระยอง	1.รพ.ระยอง (สธ)* 2.รพ.มังกูระยอง* 3.รพ.รวมแพทย์ระยอง* 4.รพ.ศรีระยอง*
	ราชบุรี	1.รพ.ดำเนินสะดวก (สธ)* 2.รพ.บ้านโป่ง (สธ)* 3.รพ.โพธาราม (สธ)* 4.รพ.ราชบุรี (สธ)* 5.รพ.ชานคามิลโล*
	ลพบุรี	1.รพ.บ้านหมี่ (สธ)* 2.รพ.พระนารายณ์มหาราช (สธ)* 3.รพ.อานันทมหิดล
	ลำปาง	1.รพ.ค่ายสุรศักดิ์มนตรี* 2.รพ.ลำปาง (สธ)*
	ลำพูน	1.รพ.ลำพูน (สธ)* 2.รพ.ทริภูมัย เมโมเรียล*
	เลย	1.รพ.เลย (สธ)*
	ศรีสะเกษ	1.รพ.ศรีสะเกษ (สธ)*
	สกลนคร	1.รพ.สกลนคร (สธ)* 2.รพ.สมเด็จพระยุพราชสว่างแดนดิน (สธ)* 3.รพ.รักษาสกล*
	สงขลา	1.รพ.สงขลา (สธ)* 2.รพ.สงขลานครินทร์ 3.รพ.หาดใหญ่ (สธ)*
	สตูล	1.รพ.สตูล (สธ)*
	สมุทรปราการ	1.รพ.บางป่อ (สธ)* 2.รพ.บางพลี (สธ)* 3.รพ.สมุทรปราการ (สธ)* 4.รพ.จุฬารัตน์ 3* 5.รพ.จุฬารัตน์ 9* 6.รพ.เซ็นทรัล ปาร์ค* 7.รพ.บางนา 2* 8.รพ.บางนา 5* 9.รพ.บางปะกอก 3 พระประแดง* 10.รพ.ปิยะมิตร* 11.รพ.เปาโล เมโมเรียล สมุทรปราการ 12.รพ.เมืองสมุทรปากน้ำ* 13.รพ.เมืองสมุทรปู้เจ้า* 14.รพ.รวมชัยประชารักษ์* 15.รพ.รัทรินทร์* 16.รพ.วิการาม-ชัยปราการ* 17.รพ.สำโรงการแพทย์*
	สมุทรสงคราม	1.รพ.สมเด็จพระพุทธเลิศหล้า (สธ)*
	สมุทรสาคร	1.รพ.กระทุ่มแบน (สธ)* 2.รพ.บ้านแพ้ว (สธ)* 3.รพ.สมุทรสาคร (สธ)* 4.รพ.มหาชัย 2* 5.รพ.มหาชัย 3* 6.รพ.วิชัยเวช อินเตอร์เนชั่นแนล อ้อมน้อย* 7.รพ.วิชัยเวช อินเตอร์เนชั่นแนล สมุทรสาคร*

สถานพยาบาลหลักในสังกัดกระทรวงสาธารณสุข (สธ) มีโรงพยาบาลชุมชน และโรงพยาบาลส่งเสริมสุขภาพตำบลในจังหวัดนั้นๆ เป็นเครือข่าย
หมายเหตุ *มีสถานพยาบาลเครือข่ายตามผนวก

จังหวัด	สระแก้ว	1.รพ.สมเด็จพระยุพราชสระแก้ว (สธ)*
	สระบุรี	1.รพ.พระพุทธบาท (สธ)* 2.รพ.สระบุรี (สธ)* 3.รพ.เกษมราษฎร์ สระบุรี*
	สิงห์บุรี	1.รพ.สิงห์บุรี (สธ)* 2.รพ.อินทร์บุรี (สธ)*
	สุโขทัย	1.รพ.ศรีสังวรสุโขทัย (สธ)* 2.รพ.สุโขทัย (สธ)*
	สุพรรณบุรี	1.รพ.เจ้าพระยายมราช (สธ)* 2.รพ.สมเด็จพระสังฆราชองค์ที่ 17 (สธ)* 3.รพ.อุ้มทอง (สธ)*
	สุราษฎร์ธานี	1.รพ.เกาะสมุย (สธ)* 2.รพ.สุราษฎร์ธานี (สธ)*
	สุรินทร์	1.รพ.สุรินทร์ (สธ)*
	หนองคาย	1.รพ.สมเด็จพระยุพราชท่าบ่อ (สธ)* 2.รพ.หนองคาย (สธ)*
	หนองบัวลำภู	1.รพ.หนองบัวลำภู (สธ)*
	อ่างทอง	1.รพ.อ่างทอง (สธ)*
	อำนาจเจริญ	1.รพ.อำนาจเจริญ (สธ)*
	อุดรธานี	1.รพ.ค่ายประจักษ์ศิลปาคม 2.รพ.อุดรธานี (สธ)*
	อุตรดิตถ์	1.รพ.อุตรดิตถ์ (สธ)*
	อุทัยธานี	1.รพ.อุทัยธานี (สธ)*
	อุบลราชธานี	1.รพ.ค่ายสรรพสิทธิประสงค์* 2.รพ.วารินชำราบ (สธ)* 3.รพ.สรรพสิทธิประสงค์ (สธ)* 4.รพ.ราชเวชอุบลราชธานี

สถานพยาบาลหลักในสังกัดกระทรวงสาธารณสุข (สธ) มีโรงพยาบาลชุมชน และโรงพยาบาลส่งเสริมสุขภาพตำบลในจังหวัดนั้นๆ เป็นเครือข่าย
หมายเหตุ *มีสถานพยาบาลเครือข่ายตามผนวก

ผนวก

สถานพยาบาลเครือข่ายประจำปี พ.ศ. 2559

กรุงเทพมหานคร

คณะแพทยศาสตร์วชิรพยาบาล (สังกัด กทม.) โทร. 0 2244 3515

คลินิกอุบัติเหตุการแพทย์	คลินิกบางกรวยเวชกรรม	คลินิกแพทย์พืชัช	คลินิกแพทย์สมชาย
คลินิกวินิจฉัยการแพทย์	เตาปูนสหคลินิก	พร้อมสินคลินิกเวชกรรม	ฟ้าใหม่คลินิกเวชกรรม
ยันฮีโพลีคลินิก	รัตนฤดีคลินิกเวชกรรม	ศรีย่านคลินิกเวชกรรม	สังข์กระจายคลินิกการแพทย์

รพ.กลาง (สังกัด กทม.) โทร.0 2220 8000 ต่อ 10820

กรุงเทพคลินิกแพทย์ สาขา 1	เกษรการแพทย์คลินิกเวชกรรม	คลินิกปิยะเมธีการแพทย์	คลินิกแพทย์
คลินิกแพทย์ปริญา	ถาวรคลินิกเวชกรรม	ธีรชัยคลินิกการแพทย์	พาด้าโพลีคลินิกเวชกรรม
พิพัฒน์คลินิกเวชกรรม	แพทย์พิสิฐคลินิก	ไมตรีจิตต์คลินิกการแพทย์	รพ.เจริญกรุงประชารักษ์
รพ.ตากสิน	รพ.ราชพิพัฒน์	รพ.ลาดกระบังกรุงเทพมหานคร	รพ.เวชการุณย์รัศมี
รพ.สิรินธร	รพ.หลวงพ่อกวีสักดิ์ ชูตินธโร อุทิศ	คณะแพทยศาสตร์วชิรพยาบาล มหาวิทยาลัยนวมินทราธิราช	
สุรัชย์คลินิกโรคผิวหนัง	สุรัชย์คลินิกเวชกรรม	ศูนย์บริการสาธารณสุขทุกแห่ง ในสังกัด กทม.	

รพ.เจริญกรุงประชารักษ์ (สังกัด กทม.) โทร. 0 2291 0160

การแพทย์เทอดไทคลินิกเวชกรรม	คลินิกแพทย์กมล	คลินิกแพทย์สุรินทร์	คลินิกเวชกรรมแพทย์จิรพร
คลินิกเวชกรรมตากสิน 19	คลินิกเวชกรรมแพทย์ชัยชนะ	คลินิกเวชกรรมแพทย์สาวิตรี	ถาวรคลินิกเวชกรรม
คลินิกสิงห์ทองการแพทย์	บ้านหม้อออคลินิกเวชกรรม	พระรามสาม 65 คลินิกเวชกรรม	รพ.กลาง
รพ.ตากสิน	รพ.ราชพิพัฒน์	รพ.ลาดกระบังกรุงเทพมหานคร	รพ.เวชการุณย์รัศมี
รพ.สิรินธร	รพ.หลวงพ่อกวีสักดิ์ ชูตินธโร อุทิศ	คณะแพทยศาสตร์วชิรพยาบาล มหาวิทยาลัยนวมินทราธิราช	
วรัรัตน์คลินิกการแพทย์	ศุภรัชคลินิกเวชกรรม	สิรินาถคลินิกเวชกรรม	ศูนย์บริการสาธารณสุขทุกแห่ง ในสังกัด กทม.

รพ.ตากสิน (สังกัด กทม.) โทร. 0 2437 1625

คลินิกแพทย์ปริญา	คลินิกสิงห์ทองการแพทย์	ถาวรคลินิกเวชกรรม	บางปะแก้วคลินิกเวชกรรม
พิพัฒน์คลินิกเวชกรรม	รพ.กลาง	รพ.เจริญกรุงประชารักษ์	รพ.ตำรวจ
รพ.ราชพิพัฒน์	รพ.ลาดกระบังกรุงเทพมหานคร	รพ.เลิดสิน	รพ.สมเด็จพระปิ่นเกล้า
รพ.เวชการุณย์รัศมี	รพ.สิรินธร	รพ.หลวงพ่อกวีสักดิ์ ชูตินธโร อุทิศ	รพ.ผู้สูงอายุบางขุนเทียน
คณะแพทยศาสตร์วชิรพยาบาล มหาวิทยาลัยนวมินทราธิราช		สังข์กระจายคลินิกการแพทย์	อดิศักดิ์คลินิกเวชกรรม
ศูนย์บริการสาธารณสุขทุกแห่ง ในสังกัด กทม.			

รพ.นพรัตนราชธานี (กระทรวงสาธารณสุข) โทร. 0 2517 4270-9 ต่อ 1202 , 2036

คลินิกนพรัตนเวชกรรม	คลินิกบุญส่งการแพทย์	คลินิกแพทย์อภิชัย	คลินิกเวชกรรมใกล้บ้าน
คลินิกเวชกรรมซอยนวลจันทร์	คลินิกเวชกรรมรินทรทองการแพทย์	คลินิกเวชกรรมสายสัมพันธ์	คลินิกเวชกรรมหม่อมวณิช
คลินิกสุพรรณเวชกรรม	คลินิกหมอสมชายเวชกรรม	ชุมชนคลินิกเวชกรรม	นภดลคลินิกเวชกรรม
บุญวิสุทธ์คลินิกเวชกรรม	ประสงค์การแพทย์คลินิก	พหลแพทย์คลินิกเวชกรรม	แพทย์ไชยวัฒน์คลินิก
เมืองมีนบุรีคลินิกเวชกรรม	รพ.ลาดกระบังกรุงเทพมหานคร	รพ.เวชการุณย์รัศมี	สหคลินิกตลาดบัว
สหคลินิกบางชัน	ดาเนี่ยลคลินิกเวชกรรม	เอส แอนด์ พี แพทย์คลินิก	
สหคลินิกแพทย์เวชกรรมและแพทย์แผนไทย			

รพ.ราชพิพัฒน์ (สังกัด กทม.) โทร. 0 2444 0163 ต่อ 8860

รพ.กลาง	รพ.เจริญกรุงประชารักษ์	รพ.ตากสิน	รพ.ลาดกระบังกรุงเทพมหานคร
รพ.เวชการุณย์รัศมี	รพ.สิรินธร	รพ.หลวงพ่อกวีสักดิ์ ชูตินธโร อุทิศ	
คณะแพทยศาสตร์วชิรพยาบาล มหาวิทยาลัยนวมินทราธิราช		ศูนย์บริการสาธารณสุขทุกแห่ง ในสังกัด กทม.	

รพ.เลิศสิน (กระทรวงสาธารณสุข) โทร. 0 2353 9630

คลินิกจันทร์ประดิษฐ์การแพทย์ 2	คลินิกเจริญกรุงการแพทย์	คลินิกแพทย์นพดล	คลินิกแพทย์ปัญญา
คลินิกรุ่งเจริญการแพทย์	คลินิกเวชกรรมจันทน์สะพาน 4	คลินิกเวชกรรมชัยวัฒนาการแพทย์	คลินิกเวชกรรมพระโขนง 48
คลินิกเวชกรรมหมอดัดรมงคล	คลินิกสะพาน 3 การแพทย์	คลินิกหมอบัลลังค์ เวชกรรม	บ้านหมอคลินิกเวชกรรม
ยานนาวาคลินิกเวชกรรม (เหรียญทอง) รวมแพทย์คลินิก		รพ.เทียนฟ้ามูลนิธิ	สมศักดิ์คลินิกเวชกรรม
เอกชัยเวชการคลินิก			

รพ.เวชการุณย์รัศมี (สังกัด กทม.) โทร. 0 2988 4100 ต่อ 261

รพ.กลาง	รพ.เจริญกรุงประชารักษ์	รพ.ตากสิน	รพ.นพรัตนราชธานี
รพ.ราชพิพัฒน์	รพ.ลาดกระบังกรุงเทพมหานคร	รพ.สิรินธร	รพ.หลวงพ่อกวีศักดิ์ ชูตินุวัโร อุทิศ
รพ.ผู้สูงอายุบางขุนเทียน	คณะแพทยศาสตร์วชิรพยาบาล มหาวิทยาลัยนวมินทราธิราช		ศูนย์บริการสาธารณสุขทุกแห่ง ในสังกัด กทม.

รพ.ศิริราช (กระทรวงศึกษาธิการ) โทร. 0 2419 8937

48 การแพทย์คลินิกเวชกรรม	คลินิกเวชกรรม นพ.เอกราช	คลินิกเอกชัยการแพทย์	พาด้าโพสคลินิกเวชกรรม
--------------------------	-------------------------	----------------------	-----------------------

รพ.สมเด็จพระปิ่นเกล้า (กระทรวงกลาโหม) โทร.0 2475 2956

ถาวรคลินิกเวชกรรม	บางบอนคลินิกเวชกรรม	บางปะแก้วคลินิกเวชกรรม	สหคลินิกแพทย์โสภณ
ร่วมไทรคลินิกเวชกรรม	สถานพยาบาลเวชกรรมทั่วไปบางขุนเทียน		

รพ.สิรินธร (สังกัด กทม.) โทร. 0 2328 6900-19 ต่อ 12101

คลินิกเสรีการแพทย์	ธรรมศาสตร์คลินิกเวชกรรม	สหคลินิกแพทย์เวชกรรมและแพทย์แผนไทย	สุขุมวิท 77 คลินิกเวชกรรม
รพ.กลาง	รพ.เจริญกรุงประชารักษ์	รพ.ตากสิน	รพ.ราชพิพัฒน์
รพ.ลาดกระบังกรุงเทพมหานคร	รพ.เวชการุณย์รัศมี	รพ.หลวงพ่อกวีศักดิ์ ชูตินุวัโร อุทิศ	
คณะแพทยศาสตร์วชิรพยาบาล มหาวิทยาลัยนวมินทราธิราช		ศูนย์บริการสาธารณสุขทุกแห่ง ในสังกัด กทม.	

รพ.หลวงพ่อกวีศักดิ์ ชูตินุวัโร อุทิศ (สังกัด กทม.) โทร. 0 2429 3631

คลินิกเวชกรรมบ้านบุษรา	คลินิกเวชกรรมพุทธบูชา	รพ.กลาง	รพ.เจริญกรุงประชารักษ์
รพ.ตากสิน	รพ.ราชพิพัฒน์	รพ.ลาดกระบังกรุงเทพมหานคร	รพ.เวชการุณย์รัศมี
รพ.สิรินธร	คณะแพทยศาสตร์วชิรพยาบาล มหาวิทยาลัยนวมินทราธิราช		
ศูนย์บริการสาธารณสุขทุกแห่ง ในสังกัด กทม.			

รพ.กล้วยน้ำไท (เอกชน) โทร. 0 2769 2000 ต่อ 5207

33 เมดิคลินิกเวชกรรม	กรุงเทพคลินิกแพทย์ สาขา 1	กรุงเทพคลินิกแพทย์ สาขา 2	คลินิกแพทย์เจษ
คลินิกแพทย์สันติภาพ	บางกะปิคลินิกเวชกรรม	คลินิกเวชกรรมกล้วยน้ำไท สาขาชุมชน 70 ไร่	
คลินิกเวชกรรมกล้วยน้ำไท สาขาสาทร	คลินิกเวชกรรมกล้วยน้ำไท สาขาอ่อนนุช	คลินิกเวชกรรมกล้วยน้ำไท สาขาราม 2	ภัทรคลินิกเวชกรรม
คลินิกเวชกรรมกล้วยน้ำไท สาขาสุภาพงษ์ 3	คลินิกเวชกรรมกล้วยน้ำไท สาขาสุขุมวิท 56		คลินิกเวชกรรมหมอไมตรี
นครไทยคลินิกการแพทย์	มหาสินคลินิกเวชกรรม	มิตรไมตรีคลินิกเวชกรรม(อุดมเดช)	สหคลินิกแพทย์โสภณ
สหคลินิกกล้วยน้ำไท สาขาห้วยขวาง	สถานพยาบาลผู้ป่วยเรื้อรังกล้วยน้ำไท 2	สหคลินิกกล้วยน้ำไท สาขาโศก	สุขุมวิท 77 คลินิกเวชกรรม
สหคลินิกกล้วยน้ำไท สาขาลาดยาวเจริญ		สหคลินิกกล้วยน้ำไท สาขาทุ่งสองห้อง	สหคลินิกกล้วยน้ำไท สาขาสุขุมวิท 93

รพ.เกษมราษฎร์ บางแค (เอกชน) โทร. 0 2804 8959-70 ต่อ 4445

แพทย์สวนหลวงคลินิกเวชกรรม	สหคลินิกอ้อมใหญ่รวมแพทย์
---------------------------	--------------------------

รพ.เดชา (เอกชน) โทร. 0 2246 0137

คลินิกเพชรบุรี 22 เวชกรรม	คลินิกพระราม 2 การแพทย์	คลินิกเวชกรรมชัยวัฒนาการแพทย์	คลินิกเวชกรรมเพชรเกษม 102
คลินิกเวชกรรมรดาวุฒิ สาขาบางแวก	คลินิกเวชกรรมศรีปทุมมา	คลินิกเวชกรรมหนองค้างพลู 1	คลินิกสุขาภิบาล 1 เวชกรรม
ดอกไม้เวชคลินิก	เฉลิมเกียรติคลินิกเวชกรรม	ธรรมศาสตร์คลินิกเวชกรรม	บางกะปิคลินิกเวชกรรม
พงษ์เพชรการแพทย์คลินิก	เพชรเกษม 54 คลินิกเวชกรรม	ภัทรคลินิกเวชกรรม	

รพ.นวมินทร์ (เอกชน) โทร. 0 2918 5080

33 เมตติคลินิกเวชกรรม	การแพทย์เทอดไทคลินิกเวชกรรม	คลินิกเวชกรรมพีพีการแพทย์	คลินิกเพชรบุรี 22 เวชกรรม
คลินิกแพทย์สุวรรณ	คลินิกแพทย์อภิชัย	คลินิกกรมภาพยนตร์	คลินิกรอดอนันต์เวชกรรม
คลินิกเวชกรรมพระโขนง 48	คลินิกเวชกรรมเพชรบุรีสีบ	คลินิกเวชกรรมมหาชนพระประแดง	คลินิกเวชกรรมรินทร์ทองการแพทย์
คลินิกเวชกรรมวิภาวดีรังสิต	คลินิกเวชกรรมศรีปทุมมา	คลินิกเวชกรรมหมอวางวัฒน์	คลินิกสหแพทย์เมโมเรียล
คลินิกสุพรรณเวชกรรม	คลินิกหมอบางบัวทองเวชกรรม	คลินิกอรุณนิเวศน์การแพทย์	เซ็นทรัลเมดิคเกศตรคลินิกเวชกรรม
เคหะรามคลินิกเวชกรรม	ถนนมิตรวัชรพลคลินิกเวชกรรม	เถลิงเกียรติคลินิกเวชกรรม	ธรรมสาธิตคลินิกเวชกรรม
นครชัยเวชกรรมคลินิก	นครไทยคลินิกการแพทย์	นวมินทร์คลินิกเวชกรรม	นวมินทร์ 9 คลินิกเวชกรรม
นอร์ทเมดิคคลินิกเวชกรรม	เนชั่นคลินิกเวชกรรมสาขาบางกะปิ	บางครุคลินิกเวชกรรม	บางชั้นเวชกรรมคลินิก
นวมินทร์การแพทย์สหคลินิก สาขาน้ำนาคมนอุตสาหกรรมลาดกระบัง		นวมินทร์คลินิกเวชกรรม (สาขาเคหะร่มเกล้า)	
นวมินทร์ 3 สหคลินิก สาขานาคมนอุตสาหกรรมลาดกระบัง		นวมินทร์คลินิกเวชกรรม สาขาเคซีรามอินทรา	
นวมินทร์คลินิกเวชกรรม สาขาคันนายาว		นวมินทร์คลินิกเวชกรรม สาขามีนบุรี	
นวมินทร์คลินิกเวชกรรม สาขานาคมนบางชั้น		นวมินทร์สหคลินิก สาขารามอินทรา กม.8	
นวมินทร์คลินิกเวชกรรม สาขารัตนบัณฑิต		นวมินทร์คลินิกเวชกรรม สาขาสะพานสูง	
นวมินทร์คลินิกเวชกรรม สาขาลำผักชี	นวมินทร์คลินิกเวชกรรม สาขา ม.มหานคร	นวมินทร์คลินิกเวชกรรม สาขาหัวตะเข้	
บางปะกงคลินิกแพทย์	พร้อมสินคลินิกเวชกรรม	แพทย์ข้ามฟากคลินิก	แพทย์ไชยวัฒน์คลินิก
แพทย์แพรภษาคลินิก	ภัทรคลินิกเวชกรรม	มหาสินคลินิกเวชกรรม	มิตรไมตรีคลินิกการแพทย์
มีนบุรีคลินิกเวชกรรม	ลาดปลาเค้าคลินิกเวชกรรม	สวนหลวงคลินิกเวชกรรม	วัชรพลคลินิกเวชกรรม
วัชรพลเวชกรรมคลินิก	สหคลินิกการเคหะ	ศูนย์การแพทย์เมืองทองธานี สหคลินิก	สหคลินิกขอยสายหยุด
สหแพทย์หลังสวนโพธิ์คลินิก	สุขุมวิท 77 คลินิกเวชกรรม	เสนานิเวศน์คลินิกเวชกรรม	สถานพยาบาลจุฬาเวช
หมออารีคลินิกเวชกรรม	อรดาสหคลินิก	อรุณธรคลินิกเวชกรรม	อังกุญช์ณัฐ์คลินิกเวชกรรม
เอ็นซีซีสหคลินิก	แอนเน็กซ์คลินิกเวชกรรม	เฮลธ์เซ็นทรัลคลินิกเวชกรรม	

รพ.นวมินทร์ 9 (เอกชน) โทร. 0 2518 1818

คลินิกกรมภาพยนตร์	คลินิกรอดอนันต์เวชกรรม	คลินิกเวชกรรมพีพีการแพทย์	คลินิกเวชกรรมมหาชนพระประแดง
คลินิกเวชกรรมศรีปทุมมา	คลินิกสหแพทย์เมโมเรียล	เซ็นทรัลเมดิคเกศตรคลินิกเวชกรรม	ถนนมิตรวัชรพลคลินิกเวชกรรม
นวมินทร์ 9 คลินิกเวชกรรม	นอร์ทเมดิคคลินิกเวชกรรม	นครไทยคลินิกการแพทย์	
นวมินทร์ 3 สหคลินิก สาขานาคมนอุตสาหกรรมลาดกระบัง		นวมินทร์การแพทย์สหคลินิก สาขาน้ำนาคมนอุตสาหกรรมลาดกระบัง	
นวมินทร์คลินิกเวชกรรม สาขา ม.มหานคร		นวมินทร์คลินิกเวชกรรม (สาขาเคหะร่มเกล้า)	
นวมินทร์คลินิกเวชกรรม สาขาคันนายาว		นวมินทร์คลินิกเวชกรรม สาขาเคซีรามอินทรา	
นวมินทร์คลินิกเวชกรรม สาขานาคมนบางชั้น		นวมินทร์คลินิกเวชกรรม สาขามีนบุรี	นวมินทร์คลินิกเวชกรรม
นวมินทร์คลินิกเวชกรรม สาขารัตนบัณฑิต		นวมินทร์สหคลินิก สาขารามอินทรา กม.8	
นวมินทร์คลินิกเวชกรรม สาขาลำผักชี		นวมินทร์คลินิกเวชกรรม สาขาสะพานสูง	นครชัยเวชกรรมคลินิก
นวมินทร์คลินิกเวชกรรม สาขาหัวตะเข้	บางครุคลินิกเวชกรรม	บางปะกงคลินิกแพทย์	พร้อมสินคลินิกเวชกรรม
แพทย์ข้ามฟากคลินิก	แพทย์แพรภษาคลินิก	มีนบุรีคลินิกเวชกรรม	มิตรไมตรีคลินิกการแพทย์
ลาดปลาเค้าคลินิกเวชกรรม	วัชรพลเวชกรรมคลินิก	สหคลินิกการเคหะ	เสนานิเวศน์คลินิกเวชกรรม
อรุณธรคลินิกเวชกรรม	เอ็นซีซีสหคลินิก	อรดาสหคลินิก	เฮลธ์เซ็นทรัลคลินิกเวชกรรม

รพ.บางนา 1 (เอกชน) โทร. 0 2746 8630-2

คลินิกแพทย์เกษ	คลินิกแพทย์ฉัตรลดา 1	คลินิกเวชกรรมแพทย์ศรีนครินทร์	ธรรมสาธิตคลินิกเวชกรรม
คลินิกเวชกรรมแพทย์ศรีนครินทร์ สาขาสี่แยกศรีนุช		บางกะปิคลินิกเวชกรรม	บางปะกงคลินิกแพทย์
แพทย์ข้ามฟากคลินิก	แพทย์แพรภษาคลินิก	รพ.บางนา 2	รพ.บางนา 5
มิตรไมตรีคลินิกเวชกรรม (ตลาดไทยประกัน)	มิตรไมตรีคลินิกเวชกรรม (สาขาแพรภษา)		สุขุมวิท 77 คลินิกเวชกรรม

รพ.บางปะกอก 8 (เอกชน) โทร. 0 2894 4111 ต่อ 2425

บางปะกอกคลินิกเวชการ	บางปะกอก 8 คลินิกเวชกรรม	สถานพยาบาลบางปะกอก 9 เวชกรรมทั่วไป	รพ.บางปะกอก 3 พระประแดง
สถานพยาบาลเวชกรรมบางปะกอก 2	สถานพยาบาลเกษญาเวชการ		

รพ.บางไผ่ (เอกชน) โทร. 0 2457 0086 ต่อ 3050 , 3090

การแพทย์เทอดไทคลินิกเวชกรรม	คลินิกพระราม 2 การแพทย์	คลินิกแพทย์สมชัย	คลินิกเวชกรรม นพ.เอกราช
คลินิกเวชกรรมบางไผ่	คลินิกเวชกรรมมหาชนพระประแดง	คลินิกเวชกรรมบางไผ่-ระจิมทอง	คลินิกสองแพทย์พุทธมณฑล
คลินิกสินเงินเวชกรรม	คลินิกเอเชียการแพทย์	จรัญ 13 คลินิกเวชกรรม	ดอกไม้เวชคลินิก
บางบอนคลินิกเวชกรรม	บางสะแกเวชกรรมคลินิก	บ้านใหม่คลินิกเวชกรรม	ประชาอุทิศเวชกรรมคลินิก
พาด้าโพลีคลินิกเวชกรรม	ยงยุทธคลินิกเวชกรรม	ร่วมไทรคลินิกเวชกรรม	วันวิเชียรสหคลินิก
เศรษฐกิจเวชกรรมคลินิก	สวนผักคลินิกเวชกรรม	สหคลินิกอ้อมใหญ่รวมแพทย์	สายสี่สหคลินิก
สุขสวัสดิ์คลินิกเวชกรรม			

รพ.บางมด (เอกชน) โทร. 0 2867 0603 ต่อ 3012

คลินิกตากสินการแพทย์ 2 เวชกรรม	คลินิกแพทย์กมล	คลินิกหมอวิภาเวชกรรม	บางมด 3 สหคลินิก
--------------------------------	----------------	----------------------	------------------

รพ.ประชาพัฒนา (เอกชน) โทร. 0 2427 9966 ต่อ 606

มิตรเจริญกรุงคลินิกเวชกรรม	อินทขันธ์เมดิแคร์คลินิกเวชกรรม สาขาคินแดง	อินทขันธ์เมดิแคร์คลินิกเวชกรรม สาขาบางแค
อินทขันธ์เมดิแคร์คลินิกเวชกรรม สาขาคีรีทอง	อินทขันธ์เมดิแคร์คลินิกเวชกรรม สาขาคลองสาน	
อินทขันธ์เมดิแคร์คลินิกเวชกรรม สาขาบางเขน	อินทขันธ์เมดิแคร์คลินิกเวชกรรม สาขาประชาอุทิศ	อินทขันธ์เมดิแคร์คลินิกเวชกรรม สาขาราชบุรีบูรณะ

รพ.เปาโล เมโมเรียล โซคชัย 4 (เอกชน) โทร. 0 2514 4140-9 ต่อ 2802

คลินิกเวชกรรมชอยนวนจันทร์	คลินิกเวชกรรมพีฟ้าการแพทย์	คลินิกเวชกรรมสะพานใหม่	คลินิกสหแพทย์เมโมเรียล
คลินิกสุพจน์เวชกรรม	เนชั่นคลินิกเวชกรรมสาขาบางกะปิ	ภัทรคลินิกเวชกรรม	มิตรไมตรีคลินิกเวชกรรม (บางชัน)
ราม 53 คลินิกเวชกรรม	ลาดปลาเค้าคลินิกเวชกรรม	ศูนย์การแพทย์เมืองทองธานี สหคลินิก	สหคลินิกตลาดบัว
สหแพทย์หลังสวนโพลีคลินิก	หมออารีคลินิกเวชกรรม		

รพ.พระราม 2 (เอกชน) โทร. 0 2451 4920-30 ต่อ 6006

คลินิกเวชกรรมลาซาล	คลินิกเวชกรรมทุ่งครุ	คลินิกเวชกรรมคลองเตย	งามเจริญคลินิกเวชกรรม
จันทร์ 16 คลินิกเวชกรรม	เจริญกรุง 56 คลินิกเวชกรรม	เทียนทะเลคลินิกเวชกรรม	บางขุนเทียน 2 คลินิกเวชกรรม
บางขุนเทียน 5 คลินิกเวชกรรม	บางบอนคลินิกเวชกรรม	เพชรทองคำคลินิกเวชกรรม สาขาพระราม 2	ภัทรคลินิกเวชกรรม
ลภาราม 1 คลินิกเวชกรรม	สถานพยาบาลเวชกรรมทั่วไปบางขุนเทียน		

รพ.เพชรเกษม 2 (เอกชน) โทร. 0 2455 5599 ต่อ 2061

การแพทย์เทอดไทคลินิกเวชกรรม	คลินิกเวชกรรมรรดาวุฒิ สาขาบางแวก	คลินิกเวชกรรมเพชรเกษม 102	คลินิกสุขาภิบาล 1 เวชกรรม
คลินิกเวชกรรมหนองค้างพลู 1	บางบอนคลินิกเวชกรรม	เพชรเกษม 54 คลินิกเวชกรรม	วันวิเชียรสหคลินิก
สายสี่สหคลินิก			

รพ.เพชรเวช (เอกชน) โทร. 0 2718 1515 ต่อ 110 , 176

33 เมดิคลินิกเวชกรรม	คลินิกพระราม 2 การแพทย์	คลินิกเวชกรรมเพชรบุรีสีบ	คลินิกเวชกรรมมหาชนพระประแดง
คลินิกเวชกรรมหมอไมตรี	คลินิกหมอบางบัวทองเวชกรรม	ธรรมสาธิตคลินิกเวชกรรม	นครไทยคลินิกการแพทย์
บางกะปิคลินิกเวชกรรม	บางซ้อคลินิกเวชกรรม	แพทย์ข้ามฟากคลินิก	แพทย์แพรภษาคลินิก
ภัทรคลินิกเวชกรรม	มหาสินคลินิกเวชกรรม	สุขุมวิท 77 คลินิกเวชกรรม	

รพ.แพทย์ปัญญา (เอกชน) โทร. 0 2314 0726-9 ต่อ 3308 , 3309

คลินิกเวชกรรมแพทย์ปัญญา 2	คลินิกเวชกรรมแพทย์ปัญญา สาขาอ่อนนุช 39	สหคลินิกแพทย์ปัญญา 3
---------------------------	--	----------------------

รพ.มเหล็กซ์ (เอกชน) โทร.0 2635 7123 ต่อ 113

กรุงเทพคลินิกแพทย์ สาขา 1	33 เมดิคลินิกเวชกรรม	คลินิกจันทร์ประดิษฐ์การแพทย์ 2	คลินิกพระราม 2 การแพทย์
คลินิกแพทย์นพดล	คลินิกเวชกรรมเพชรบุรีสีบ	คลินิกเวชกรรมมหาชนพระประแดง	คลินิกเวชกรรมชัยวัฒน์การแพทย์
คลินิกเวชกรรมหมอฉัตรมงคล	คลินิกหมอบัลลิ่งค์ เวชกรรม	คลินิกหมอบางบัวทองเวชกรรม	ดอกไม้เวชคลินิก
นครไทยคลินิกการแพทย์	นทรธิคลินิกแพทย์	เนชั่นคลินิกเวชกรรมสาขาบางกะปิ	บางกะปิคลินิกเวชกรรม
บางบอนคลินิกเวชกรรม	บางสะแกเวชกรรมคลินิก	พระรามสาม 65 คลินิกเวชกรรม	มหาสินคลินิกเวชกรรม
มเหล็กซ์คลินิกเวชกรรม	มเหล็กซ์คลินิกเวชกรรม สาขา 2	รวมแพทย์คลินิก	สหคลินิกแพทย์โสภณ
สหแพทย์หลังสวนโพลีคลินิก			

รพ.ยันฮี (เอกชน) โทร. 0 2879 0300 ต่อ 57907

คลินิกแพทย์2000 คลินิกเวชกรรม	คลินิกเวชกรรมใกล้หมอ	คลินิกเวชกรรมเฉพาะทางแพทย์วิวัฒน์	บุญญาเวชสหคลินิก
ยันฮีโพลีคลินิก	สหคลินิกอ้อมใหญ่รวมแพทย์		

รพ.ราษฎร์บูรณะ (เอกชน) โทร. 0 2427 0175-9 ต่อ 1502 , 1511

การแพทย์เทอดไทคลินิกเวชกรรม	คลินิกเจริญการแพทย์ (สุขสวัสดิ์ 76)	คลินิกเด็กเวชกรรม	คลินิกพระราม 2 การแพทย์
คลินิกสุขาภิบาล 1 เวชกรรม	คลินิกแพทย์อิทธิพล	คลินิกเวชกรรมคลองเตย	คลินิกเวชกรรมทุ่งครุ
คลินิกเวชกรรมประชาอุทิศ 90	คลินิกเวชกรรมเพชรเกษม 102	คลินิกเวชกรรมมหาชนพระประแดง	คลินิกเวชกรรมตราวุฒิ สาขาบางแกว
คลินิกเวชกรรมลาซาล	คลินิกเวชกรรมหนองค้างพลู 1	คลินิกหมอบัลลิ่งค์ เวชกรรม	ซี.เอ็ม.คลินิกเวชกรรม
ดอกไม้เวชคลินิก	ธนามรย์สหคลินิก	นาคราชพระประแดงคลินิกเวชการ	นาคราชสุวรรณภูมิคลินิกเวชการ
บางครุคลินิกเวชกรรม	บางบอนคลินิกเวชกรรม	บางปะแก้วคลินิกเวชกรรม	บางสะแกเวชกรรมคลินิก
ประชาอุทิศเวชกรรมคลินิก	พระรามสาม 65 คลินิกเวชกรรม	เพชรเกษม 54 คลินิกเวชกรรม	สถานพยาบาลจุฬาเวช
ยานนาวาคลินิกเวชกรรม (เหรียญทอง)	สหคลินิกแพทย์โสภณ	สวนธนคลินิกเวชกรรม	อริย์รัชคลินิกเวชกรรม
อัมพรธรณคลินิกเวชกรรมครุใน			

รพ.ศิริรินทร์ (เอกชน) โทร. 0 2366 9900-99 ต่อ 1237

คลินิกพัฒนการแพทย์	คลินิกแพทย์เกษ	คลินิกแพทย์หญิงวรุณศิริ(เวชกรรม)	คลินิกกรมภาพการแพทย์
คลินิกเวชกรรมเพชรบุรีสีบ	คลินิกเวชกรรมมหาชนพระประแดง	คลินิกสุขภาพการแพทย์	ดวงแก้วคลินิก 2000 การแพทย์
ดวงแก้วคลินิกการแพทย์	นครไทยคลินิกการแพทย์	บางปะกงคลินิกแพทย์	บางจากคลินิกเวชกรรม
บางปูเวชคลินิก			

รพ.สายไหม (เอกชน) โทร. 0 2991 8999 ต่อ 1287

สถานพยาบาลเวชกรรมทั่วไปสายไหม (คลอง 8)

รพ.สุขสวัสดิ์ (เอกชน) โทร. 0 2874 6766 ต่อ 1501

คลินิกพระราม 2 การแพทย์	คลินิกเวชกรรมคลองเตย	คลินิกเวชกรรมทุ่งครุ	คลินิกเวชกรรมลาซาล
งามเจริญคลินิกเวชกรรม	จันทร์ 16 คลินิกเวชกรรม	เจริญกรุง 56 คลินิกเวชกรรม	บางบอนคลินิกเวชกรรม
ศูนย์การแพทย์เมืองทองธานี สหคลินิก สุขุมวิท 77 คลินิกเวชกรรม			

รพ.หัวเฉียว (เอกชน) โทร. 0 2223 1351 ต่อ 3168 , 3186

คลินิกพระราม 2 การแพทย์	คลินิกเวชกรรมใกล้หมอ	คลินิกเวชกรรมคลองเตย	คลินิกเวชกรรมเฉพาะทางแพทย์วิวัฒน์
คลินิกเวชกรรมทุ่งครุ	คลินิกเวชกรรมลาซาล	คลินิกหมอบางบัวทองเวชกรรม	บางกะปิคลินิกเวชกรรม
คลินิกเวชกรรมมหาชนพระประแดง	คลินิกหัวเฉียวเวชกรรม มูลนิธิป่อเต็กตึ๊ง	บางซ่อนคลินิกเวชกรรม	บางบอนคลินิกแพทย์เวชกรรม
บางปะกงคลินิกแพทย์	บางสะแกเวชกรรมคลินิก	พงษ์เพชรการแพทย์คลินิก	พร้อมสินคลินิกเวชกรรม
พาด้าโพลีคลินิกเวชกรรม	ภัทรคลินิกเวชกรรม	มิตรไมตรีคลินิกเวชกรรม (บางชัน)	รักษุสุขคลินิกเวชกรรม (สาขาคลอง 3)
รักษุสุขคลินิกเวชกรรม (สาขาคลอง 6)	รักษุสุขคลินิกเวชกรรม (สาขาไหว่เข้าส์)	รักษุสุขคลินิกเวชกรรม(สาขาฟ้าคราม)	สวนผักคลินิกเวชกรรม
สามัคคีคลินิกเวชกรรม			

จ.กระบี่

รพ.กระบี่ (กระทรวงสาธารณสุข) โทร. 0 7563 1418

รพ.ชุมชนและรพ.สต.ทุกแห่งในจังหวัด

จ.กาญจนบุรี

รพ.พหลพลพยุหเสนา (กระทรวงสาธารณสุข) โทร. 0 3458 7800 ต่อ 1158

กาญจนบุรีคลินิกแพทย์	คลินิกบัณฑิตการแพทย์	คลินิกแพทย์ปัญญา	คลินิกแพทย์พลตรี
คลินิกแพทย์สุเทพ	คลินิกหมอสุวิมล	คลินิกหมอชินทร์เวชกรรมเฉพาะทาง	ท่าม่วงคริสเตียนคลินิกแพทย์
แพมีลีคลินิก(นายแพทย์รักษัพงศ์)	เมืองทองคลินิกแพทย์	อรรวรรณการแพทย์	หมอแนน คลินิกตา
ศูนย์บริการสาธารณสุข เทศบาลเมืองกาญจนบุรี	สถานพยาบาล เชื้อนเขาแหลม (เชื่อนวชิราลงกรณ์)	สำนักงานสาธารณสุขอำเภอทุกแห่งในจังหวัด	
สถานพยาบาล เชื้อนท่าทุ่งนา	สถานพยาบาล เชื้อนครินทร์	รพ.ชุมชนและรพ.สต.ทุกแห่งในจังหวัด	

รพ.มะการักษ์ (กระทรวงสาธารณสุข) โทร. 0 3454 2965

คลินิกนายแพทย์ก่อพงษ์	คลินิกนายแพทย์ทงศ์ศักดิ์	คลินิกแพทย์ชาติชาย	คลินิกแพทย์เขาวังโรจน์
คลินิกแพทย์บุญฤกษ์ลักษณ์-เกรียงศักดิ์	คลินิกสมพงษ์การแพทย์	คลินิกหมอพวงทิพย์	มานัสคลินิกเวชกรรมเฉพาะทาง
คลินิกหมอภาวิณี	ศูนย์บริการสาธารณสุขเทศบาลเมืองท่าเรือพระแท่น		
ศูนย์การแพทย์เฉลิมพระเกียรติ 80 พรรษา พระบาทสมเด็จพระเจ้าอยู่หัว		รพ.ชุมชนและรพ.สต.ทุกแห่งในจังหวัด	

จ.กาฬสินธุ์

รพ.กาฬสินธุ์ (กระทรวงสาธารณสุข) โทร. 0 4381 5610

ศูนย์บริการสาธารณสุขเทศบาลเมืองกาฬสินธุ์ แห่งที่ 2 (ตงปอ)	ศูนย์สุขภาพชุมชน รพ.กาฬสินธุ์ (สาขา3)	ศูนย์บริการสาธารณสุขเทศบาลเมืองกาฬสินธุ์
รพ.ชุมชนและรพ.สต.ทุกแห่งในจังหวัด		

จ.กำแพงเพชร

รพ.กำแพงเพชร (กระทรวงสาธารณสุข) โทร. 0 5572 2102

ศูนย์บริการสาธารณสุขเทศบาลเมืองกำแพงเพชร	ศูนย์บริการสาธารณสุขเทศบาลตำบลนครชุม	ศูนย์บริการสาธารณสุขเทศบาลตำบลปากดง
ศูนย์บริการสาธารณสุขเทศบาลตำบลช่องลม	สถานีอนามัยเฉลิมพระเกียรติ 60 พรรษา นวมินทราชินี	รพ.ชุมชนและรพ.สต.ทุกแห่งในจังหวัด

จ.ขอนแก่น

รพ.ขอนแก่น (กระทรวงสาธารณสุข) โทร. 0 4333 6789 ต่อ 1109 , 1250

คลินิกกระดูกและข้อ หมอวันจักร	คลินิกนรงค์การแพทย์	คลินิกนายแพทย์นคร	คลินิกศัลยศาสตร์นายแพทย์พรชัย
คลินิกนายแพทย์วิโรจน์-แพทย์หญิงชลธิชา	คลินิกนายแพทย์สุรชัย	คลินิกบ้านสำราญ (นพ.สุชาติ)	คลินิกประจักษ์การแพทย์
คลินิกมานิตย์การแพทย์	คลินิกหมอชูเกียรติ(เวชกรรม)	คลินิก หู คอ จมูก แพทย์หญิงกัญชพร	คลินิกนายแพทย์มานะพงศ์
คลินิกหมอวราวุธ-หมอกนกวรรณ(เวชกรรม)	คลินิกเวชกรรมเฉพาะทางอายุรกรรม นายแพทย์มรรณพ	คลินิกหมอสุรชัย	
คลินิกโรคเด็กและโรคผิวหนังนายแพทย์เมธี อ่อนจันทร์		บุญชัยการแพทย์คลินิก	ณัฐดนัยคลินิกเวชกรรม
อภิ-มน คลินิกเวชกรรม	สมปองคลินิกเวชกรรม	รพ.ค่ายศรีพัชรินทร์	รพ.จิตเวชราชนครินทร์ขอนแก่น
วิทยาลัยสาธารณสุขสิรินธร	ศูนย์บำบัดรักษาพยาบาลติดยาเสพติดวันออกเฉียงเหนือ		ศูนย์อนามัยที่ 6 ขอนแก่น
ศูนย์แพทย์มิตรภาพ	ศูนย์แพทย์วัดหนองแวง	ศูนย์แพทย์ชาตะผดุง	ศูนย์แพทย์ประชาสโมสร
ศูนย์บริการสาธารณสุขเทศบาลตำบลท่าพระ	ศูนย์บริการสาธารณสุขเทศบาลตำบลบ้านไผ่	ศูนย์บริการสาธารณสุขเทศบาลนครขอนแก่น	
ศูนย์บริการสาธารณสุขเทศบาลอำเภอเมืองพล		ศูนย์บริการสาธารณสุขเทศบาลนครขอนแก่น (เทศบาล 1)	
ศูนย์บริการสาธารณสุขเทศบาลนครขอนแก่นบ้านโนนชัย		ศูนย์บริการสาธารณสุขเทศบาลนครขอนแก่นบ้านหนองใหญ่	
สำนักงานสาธารณสุขอำเภอทุกแห่งในจังหวัด		รพ.ชุมชนและรพ.สต.ทุกแห่งในจังหวัด	

รพ.ชุมแพ (กระทรวงสาธารณสุข) โทร. 0 4331 1044 ต่อ 156

ศูนย์สุขภาพชุมชนหนองคอง	ศูนย์สุขภาพชุมชนสันติสุข	รพ.ชุมชนและรพ.สต.ทุกแห่งในจังหวัด
-------------------------	--------------------------	-----------------------------------

จ.จันทบุรี

รพ.พระปกเกล้า (กระทรวงสาธารณสุข) โทร. 0 3932 4681 ต่อ 3003

ศูนย์บริการสาธารณสุขเทศบาลเมืองจันทบุรี	รพ.ชุมชนและรพ.สต.ทุกแห่งในจังหวัด
---	-----------------------------------

จ.ฉะเชิงเทรา

รพ.พุทธโสธร (กระทรวงสาธารณสุข) โทร.0 3851 6790

สำนักงานสาธารณสุขทุกแห่งในจังหวัด

รพ.ชุมชนและรพ.สต.ทุกแห่งในจังหวัด

รพ.เกษมราษฎร์ ฉะเชิงเทรา (เอกชน) โทร. 0 3881 2702-19

คลินิกแพทย์สุรภิก

คลินิกเวชกรรมคลินิกแพทย์สมคิด

บางปะกงคลินิกแพทย์

คลินิกเวชกรรมบุญรักษาการแพทย์

คลินิกศัลยกรรมแพทย์ประภิต

รพ.จุฬารัตน์ 11 (เอกชน) โทร. 0 3853 8511-3

คลินิกเวชกรรมจุฬารัตน์ 12 (เกตเวย์) คลินิกเวชกรรม จุฬารัตน์ 304

สถานพยาบาลชลเวช

จ.ชลบุรี

รพ.ชลบุรี (กระทรวงสาธารณสุข) โทร. 0 3893 1077-9

เกาะโพธิ์คลินิกการแพทย์

คลินิกกมลการแพทย์

คลินิกกระดูกและข้อแพทย์มณฑิเยร

คลินิกจุมพลการแพทย์

คลินิกเด็กหมอกฤษดา

คลินิกเด็กหมออนุพงษ์

คลินิกแพทย์กัณฑ์นพกระดูกและข้อ

คลินิกแพทย์ทรงพล

คลินิกแพทย์อวัชชัย

คลินิกแพทย์นิมิตร

คลินิกแพทย์พงษ์ปกรณ์

คลินิกแพทย์พนิต

คลินิกแพทย์แหวดาว

คลินิกแพทย์อภิชาติเวชกรรม

คลินิกแพทย์สาโรจน์ อมรรัตน์ กระดูกข้อและสูตินรีเวช

คลินิกแพทย์อาภรณ์

คลินิกเวชกรรมแพทย์ สุมนา-สายันต์

คลินิกเวชกรรมแพทย์รัชดาภรณ์

คลินิกเวชกรรมแพทย์ประทีป

คลินิกเวชกรรมเฉพาะทางแพทย์วีรวัดณ์

คลินิกโรคกระดูกและข้อ

คลินิกเวชกรรมแพทย์สมเกียรติ

คลินิกเวชกรรมแพทย์สุรียัน

คลินิกเวชกรรมแพทย์สมชาย

คลินิกเวชกรรมแพทย์สมจริง

คลินิกเวชกรรมแพทย์วิชัย-แพทย์หญิงอภิสร

คลินิกเวชกรรมแพทย์วินิตย์

คลินิกเวชกรรมแพทย์โสภณ

คลินิกเวชกรรมแพทย์ไสรยา

คลินิกเวชกรรมหมอศิริพร

บางปะกงคลินิกแพทย์

แพทย์กัญจน์คลินิกเวชกรรม

แพมีลีคลินิกเวชกรรม

วิชัยคลินิกเวชกรรมเฉพาะทาง

คลินิกหมอฤทธิเดชเวชกรรมเฉพาะทาง

สหพัฒน์คลินิกเวชกรรม

สำนักงานแพทย์

หมอพรชัยคลินิกเวชกรรม

รพ.ชุมชนและรพ.สต.ทุกแห่งในจังหวัด

รพ.พนัสสินคม (กระทรวงสาธารณสุข) โทร. 0 3846 0333 ต่อ 2401 , 2402

คลินิกแพทย์มานิชญ์ สุติ-นรีแพทย์

คลินิกแพทย์ยุทธร

คลินิกเวชกรรมหมอศิริพร

คลินิกแพทย์อาภรณ์

คลินิกแพทย์เฉพาะทางแพทย์ขวัญสุดา

ซุคักการแพทย์คลินิกและแล็บ

คลินิกเวชกรรมแพทย์ไสรยา

พนัสเวชคลินิก

คลินิกเวชกรรมแพทย์วิชัย-แพทย์หญิงอภิสร

คลินิกเวชกรรมเฉพาะทางแพทย์ชนิษฐา

คลินิกเวชกรรมเฉพาะทางแพทย์วิศิษฐ์

คลินิกเวชกรรมเฉพาะทางแพทย์เธษฐา-แพทย์วัลลี

คลินิกเวชกรรมเฉพาะทางแพทย์ปิยาภรณ์

รพ.ชุมชนและรพ.สต.ทุกแห่งในจังหวัด

รพ.สมเด็จพระนางเจ้าสิริกิติ์ (กระทรวงกลาโหม) โทร. 0 3824 5735-69 ต่อ 69055 - 69058

คลินิก ซอย 13 การแพทย์

คลินิกแพทย์เกรียงไกร

คลินิกแพทย์จิตรเวชกรรม

คลินิกแพทย์กอบพน

คลินิกแพทย์คมสัน

คลินิกแพทย์จอมเทียน

คลินิกแพทย์ประภาส

คลินิกหมอชนิดา

คลินิกแพทย์ประสิน หู คอ จมูก

คลินิกมาตาตุดการแพทย์

คลินิกแพทย์พิสิษฐ์

คลินิกแพทย์ฤกษ์โรจน์

คลินิกแพทย์สุรเดช หู คอ จมูก

คลินิกรวมแพทย์นิคม

คลินิกเวชกรรมแพทย์ชัช

คลินิกเวชกรรมแพทย์ธีรศักดิ์

คลินิกเวชกรรมแพทย์เอส.เค

คลินิกเวชกรรมสระแก้ว

คลินิกหมอกฤษทอง

มงกุฎบ่อวินคลินิกเวชกรรม

คลินิก หู คอ จมูก สัตหีบเวชกรรมเฉพาะทาง

รพ.อากาศกรเกียรติวงศ์ รฐ.สส.

ศรีจุฬาคลินิกเวชกรรม

รพ.สมเด็จพระบรมราชเทวี ณ ศรีราชา (สภากาชาดไทย) โทร. 0 3832 0200 ต่อ 3400-4

คลินิก ซอย 13 การแพทย์

คลินิกหูคอจมูกภูมิแพ้มอบรรเจิด

คลินิกกระดูกและข้อแพทย์มณฑิเยร

คลินิกกายภาพบำบัดนาเกลือ

คลินิกกายภาพบำบัดบ่อวิน

คลินิกจุมพลการแพทย์

คลินิกธนเวช

คลินิกบ้านฉางเวชการ (จักรชัย)

คลินิกปากแพรกการแพทย์

คลินิกแพทย์กนก

คลินิกแพทย์กมล-แพทย์คงศักดิ์

คลินิกแพทย์คมวุฒิ

คลินิกแพทย์จรุง

คลินิกแพทย์ทรงพล

คลินิกแพทย์ธีรพงศ์

คลินิกแพทย์ประสิน หู คอ จมูก

คลินิกแพทย์พงษ์ศักดิ์

คลินิกแพทย์พงษ์ปกรณ์

คลินิกแพทย์พนิต

คลินิกแพทย์แหวดาว

คลินิกแพทย์วันชัยระบบทางเดินปัสสาวะ

คลินิกอายุรกรรมหมอชัชวาล

คลินิกแพทย์สมควร

คลินิกเวชกรรมเฉพาะทางตาหมอนิรุชา

คลินิกแพทย์สมนึกเวชกรรม

คลินิกแพทย์สรารุช

คลินิกแพทย์สุรเดช หู คอ จมูก

คลินิกแพทย์อภิชาติ

คลินิกแพทย์อาภรณ์

คลินิกแพทย์ทศนเทพ

คลินิกรวมพลการแพทย์

คลินิกรวมแพทย์นิคม

คลินิกรัตนการแพทย์

คลินิกเวชกรรมคุณหมอไพรัช

คลินิกเวชกรรมเฉพาะทางแพทย์ธเนศ

คลินิกเวชกรรมแพทย์ปริภา

คลินิกเวชกรรมเฉพาะทางศัลยกรรมกระดูก	คลินิกเวชกรรมแพทย์ สุมณา-สายันต์	คลินิกเวชกรรมไร่กล้วย
คลินิกเวชกรรมเฉพาะทางอายุรกรรม-ผิวหนัง	คลินิกเวชกรรมแพทย์วิทยา	คลินิกเวชกรรมแพทย์โสภณ
คลินิกเวชกรรมแพทย์วิชัย-แพทย์หญิงอภิสร	คลินิกเวชกรรมแพทย์ประทีป	คลินิกศูนย์โรคกระดูกและข้อ
คลินิกหมอดูฤกษ์เดชาเวชกรรมเฉพาะทาง	คลินิกหมอสุรัตน์เวชกรรม	นายแพทย์โอภาสคลินิกเวชกรรม
บางปะกงคลินิกแพทย์	ปลวกแดงการแพทย์คลินิก	ศัลยกรรมโพลีคลินิกเวชการ
ศูนย์ประกันสุขภาพ สาขานาเกลือ	ศูนย์ประกันสุขภาพ สาขาบ่อวิน	ศูนย์ประกันสุขภาพ สาขาพญาเหนือ
ศูนย์ประกันสุขภาพ สาขาพญาใต้	ศูนย์ประกันสุขภาพ สาขาแหลมฉบัง	ศูนย์ประกันสุขภาพ สาขาสหพัฒน์
สหคลินิกแพทย์ชัยวัฒน์		

รพ.เมืองพญา (องค์การบริหารส่วนจังหวัด) โทร. 0 3810 3900 ต่อ 1053 , 1225

รพ.สต.บ้านเกาะล้าน

รพ.แหลมฉบัง (กระทรวงสาธารณสุข) โทร. 0 3835 1101 - 2 ต่อ 5029

สหพัฒน์คลินิกเวชกรรม รพ.ชุมชนและรพ.สต.ทุกแห่งในจังหวัด

รพ.พญาไทศัลยกรรม (เอกชน) โทร. 0 3831 7333 ต่อ 3459 , 3464

คลินิกเวชกรรมพญาไทบ่อวิน สหคลินิกบางพระเมดิคอลเซนเตอร์

รพ.เอกชล 2 (เอกชน) โทร. 0 3893 9888 ต่อ 7744

เกาะโพธิ์คลินิกการแพทย์	คลินิกกมลการแพทย์	คลินิกจุมพลการแพทย์	คลินิกแพทย์นิมิตร
คลินิกแพทย์สาโรจน์ อมรรรัตน์ กระจกข้อและสูตินรีเวช		คลินิกเวชกรรมหมอกวาง	คลินิกแพทย์อาภรณ์
คลินิกแพทย์อภิชาติเวชกรรม	คลินิกเวชกรรมแพทย์โสภณ	คลินิกเวชกรรมแพทย์ไสรยา	คลินิกเวชกรรมหมอลาย
บางปะกงคลินิกแพทย์	แพทย์ภาณุพันธ์คลินิกเวชกรรม		

จ.ชัยนาท

รพ.ชัยนาทเรนทร (กระทรวงสาธารณสุข) โทร. 0 5641 1450

คลินิกแพทย์เมธา	คลินิกเวชกรรมเฉพาะทาง	คลินิกเวชกรรมคลินิกหมอถาวร	คลินิกเวชกรรมแพทย์สุรชัย
คลินิกเวชกรรมเฉพาะทางปาลิธี-สุฤทัยการแพทย์		คลินิกเวชกรรมแพทย์ทงศักดิ์	คลินิกหมอนุกุล
คลินิกหมอสุภัญญา	คลินิกหมอกระดุก	ชาญชัยการแพทย์	
คลินิกเวชกรรมเฉพาะทางหมอกิตติศักดิ์	แพทย์ประเวศ-ปริยานุชคลินิกเวชกรรมเฉพาะทาง	แพทย์เรืองศักดิ์	คลินิกเวชกรรมเฉพาะทาง
สำนักงานสาธารณสุขอำเภอทุกแห่งในจังหวัด		รพ.ชุมชนและรพ.สต.ทุกแห่งในจังหวัด	

จ.ชัยภูมิ

รพ.ชัยภูมิ (กระทรวงสาธารณสุข) โทร. 0 4481 7028

ศูนย์บริการสาธารณสุขหนองบัว	ศูนย์บริการสาธารณสุขเทศบาลเมืองชัยภูมิ แห่งที่ 3	สถานพยาบาลเทศบาลเมืองชัยภูมิ
สถานีอนามัยเฉลิมพระเกียรติ 60 พรรษา นวมินทราชินี		รพ.ชุมชนและรพ.สต.ทุกแห่งในจังหวัด

จ.ชุมพร

รพ.ชุมพรเขตรอุดมศักดิ์ (กระทรวงสาธารณสุข) โทร. 0 7750 3672 ต่อ 213

ศูนย์บริการสาธารณสุขเทศบาลเมืองหลังสวน	สำนักงานสาธารณสุขอำเภอทุกแห่งในจังหวัด
รพ.ชุมชนและรพ.สต.ทุกแห่งในจังหวัด	

จ.เชียงราย

รพ.เชียงรายประชานุเคราะห์ (กระทรวงสาธารณสุข) โทร. 0 5391 0600 ต่อ 2142 , 2167

ศูนย์ส่งเสริมสุขภาพตำบลม่วงคำ	ศูนย์บริการสาธารณสุขเทศบาล 1 (น้ำลัด)	ศูนย์บริการสาธารณสุขเทศบาล 2 (สันหนอง)
หน่วยปฐมภูมิตำบลแม่จัน	สถานพยาบาลเรือนจำอำเภอเทิง	สถานพยาบาลเรือนจำกลางเชียงราย
สถานบริการสาธารณสุขชุมชนบ้านปางปอ	สถานบริการสาธารณสุขชุมชนบ้านป่าตึง	รพ.สมเด็จพระญาณสังวร
รพ.ชุมชนและรพ.สต.ทุกแห่งในจังหวัด		

รพ.เกษมราษฎร์ ศรีบุรินทร์ (เอกชน) โทร.0 5365 0131-3

คลินิกเกษมราษฎร์ ศรีบุรินทร์ สาขาอำเภอเชียงใหม่

คลินิกศรีบุรินทร์ สาขาเกษมราษฎร์

จ.เชียงใหม่

รพ.นครพิงค์ (กระทรวงสาธารณสุข) โทร. 0 5399 9200 ต่อ 3323

คลินิก สวท เวชกรรม	คลินิกจอมทองรวมแพทย์เวชกรรม	คลินิกบ่อหินเวชกรรม	คลินิกแพทย์รักษาเวชกรรม
คลินิกแทนคุณเวชกรรม 1	คลินิกหมอกอร์เวชกรรมเฉพาะทางระบบทางเดินปัสสาวะ		ริมเวียงคลินิกเวชกรรม
คลินิกหมอมอทรศลักษณ์เวชกรรมเฉพาะทางอายุรศาสตร์โรคหัวใจ		คลินิกหมอบุญเลิศเวชกรรมเฉพาะทาง หู คอ จมูก	
คลินิกหมอสถาพรเวชกรรมเฉพาะทางกระดูกและข้อ		ใช้แพทย์คลินิกเวชกรรมเฉพาะทางโรคกระดูกและข้อ	
รพ.เทศบาลนครเชียงใหม่	รพ.ปาย จ.แม่ฮ่องสอน	รพ.แม่สะเรียง จ.แม่ฮ่องสอน	
สำนักงานสาธารณสุขอำเภอทุกแห่งในจังหวัด		รพ.ชุมชนและรพ.สต.ทุกแห่งในจังหวัด	

รพ.มหาวิทยาลัยเชียงใหม่ (ทบวงมหาวิทยาลัย) โทร. 0 5394 5176

คลินิกนิพนธ์-สุรศักดิ์การแพทย์เวชกรรม		คลินิกกาดอินทรวทเวชกรรมเฉพาะทางศัลยกรรม	
คลินิกดอยสะเก็ดการแพทย์เวชกรรมเฉพาะทางเวชศาสตร์ครอบครัว		คลินิกหมอประโยชน์เวชกรรมเฉพาะทาง (สันกำแพง)	
คลินิกหมอมอเทิดศักดิ์เวชกรรม	คลินิกหมอปรีชาเวชกรรม	คลินิกเวชกรรมหมอสวนดอก (สันกำแพง) คลินิกเวชกรรมหมออาร์ม 1	
คลินิกหมอดร.จักรศัลยกรรมเวชกรรมเฉพาะทาง		คลินิกหมอสัมพันธ์เวชกรรม	คลินิกหมอสวนดอกเวชกรรมหนองหาร
คลินิกหมอสุนทรเวชกรรม	คลินิกหมอสุริธเวชกรรม	คลินิกหมอรอดสิทธิ์เวชกรรม	ประเสริฐจักษุคลินิก
คลินิกหมोजุฑาเวชกรรมเฉพาะทางศัลยศาสตร์	คลินิกหมอมอไพรัชศักดิ์ เวชกรรมเฉพาะทางเวชศาสตร์ครอบครัว		แพทย์หญิงมาลีคลินิกเวชกรรม
คลินิกหมอวินัยศักดิ์เวชกรรมเฉพาะทางศัลยกรรม		คลินิกหมอโสภาเวชกรรมเฉพาะทางสูติ-นรีเวช	
สหคลินิกบ้านหมอสวนดอก (แม่ใจ) สารภีคลินิกเวชกรรม		เหมืองผางการแพทย์คลินิกเวชกรรม	รพ.เทศบาลนครเชียงใหม่
ทางดงการแพทย์คลินิกเวชกรรมเฉพาะทางอายุรกรรม			

ร.พ.สันป่าตอง (กระทรวงสาธารณสุข) โทร. 0 5331 1404 ต่อ 2103

รพ.ชุมชนและรพ.สต.ทุกแห่งในจังหวัด

รพ.เชียงใหม่ใกล้หมอ (เอกชน) โทร. 0 5320 0002 ต่อ 1522

กานตเวชคลินิก เวชกรรมเฉพาะทางกุมาร		คลินิกเวชกรรมชุมชนใกล้หมอ	คลินิกเวชกรรมหมอลานนา
คลินิกเวชกรรมหมออาร์ม 1	คลินิกสวนดอกการแพทย์ (น.พ.เพทาย เตโชฬาร) เวชกรรม	ต้นเปาคลินิกเวชกรรมเฉพาะทางอายุรกรรม	
คลินิกสวนดอกการแพทย์2(น.พ.เพทาย เตโชฬาร)เวชกรรม	คลินิกหมोजุฑาเวชกรรมเฉพาะทางศัลยศาสตร์	คลินิกหมอมอเทิดศักดิ์เวชกรรม	
คลินิกหมอวินัยศักดิ์เวชกรรมเฉพาะทางศัลยกรรม	คลินิกหมอดร.จักรศัลยกรรมเวชกรรมเฉพาะทาง	คลินิกหมอสุภชัยเวชกรรม	
คลินิกหมอสัมศักดิ์ - หมอยุพาเวชกรรมเฉพาะทาง คอ หู จมูก และศัลยกรรมทั่วไป		คลินิกหมอโสภาเวชกรรมเฉพาะทางสูติ-นรีเวช	
คลินิกหมอสัมพันธ์เวชกรรม	บ้านป่าเตี๋ยคลินิกเวชกรรม		

รพ.เทพปัญญา (เอกชน) โทร. 0 5385 2590-9 ต่อ 1077

คลินิกเวชกรรมหมอกำธร	คลินิกหมोजุฑาเวชกรรมเฉพาะทางศัลยศาสตร์	คลินิกหมอปรีชาเวชกรรม	รพ.ช้างเผือก
คลินิกหมอประโยชน์เวชกรรมเฉพาะทาง (สันกำแพง)		คลินิกหมอวินัยศักดิ์เวชกรรมเฉพาะทางศัลยกรรม	
คลินิกหมอโสภาเวชกรรมเฉพาะทางสูติ-นรีเวช	คลินิกหมอสัมศักดิ์ - หมอยุพาเวชกรรมเฉพาะทาง คอ หู จมูก และศัลยกรรมทั่วไป		

รพ.ราชเวชเชียงใหม่ (เอกชน) โทร. 0 5380 1999 ต่อ 205

คลินิกเวชกรรมสมพงษ์การแพทย์	อุทัยคลินิกเวชกรรม	คลินิกหมอบุญเลิศเวชกรรมเฉพาะทาง หู คอ จมูก	
คลินิกหมอโสภาเวชกรรมเฉพาะทางสูติ-นรีเวช	คลินิกหมอสัมศักดิ์ - หมอยุพาเวชกรรมเฉพาะทาง คอ หู จมูก และศัลยกรรมทั่วไป		

รพ.ลานนา (เอกชน) โทร. 0 5399 9777

คลินิกเวชกรรมหมอกำธร	คลินิกหมอประโยชน์เวชกรรมเฉพาะทาง (สันกำแพง)	คลินิกหมอปรีชาเวชกรรม
คลินิกหมอวินัยศักดิ์เวชกรรมเฉพาะทางศัลยกรรม	โรงพยาบาลเทพปัญญา 2	

จ.ตรัง

รพ.ตรัง (กระทรวงสาธารณสุข) โทร. 0 7520 1500 ต่อ 1113 , 1114

ศูนย์บริการสาธารณสุขเทศบาล 1 ถนนวิเศษกุล ศูนย์บริการสาธารณสุขเทศบาล 2 ถนนเพลินพิทักษ์ ศูนย์สุขภาพชุมชนเมืองตรัง ถนนรื่นรมย์
ศูนย์บริการสาธารณสุขเทศบาลห้วยยอด (สาขารพ.ห้วยยอด) ศูนย์บริการสาธารณสุขเทศบาล 3 ถนนท่ากลาง
ศูนย์บริการสาธารณสุขเทศบาลเมืองกันตรัง ศูนย์ส่งเสริมสุขภาพชุมชน รพ.นาโยง รพ.หาดสำราญเฉลิมพระเกียรติ 80 พรรษา
รพ.ชุมชนและรพ.สต.ทุกแห่งในจังหวัด

จ.ตราด

รพ.ตราด (กระทรวงสาธารณสุข) โทร. 0 3951 1040 ต่อ 233

รพ.ชุมชนและรพ.สต.ทุกแห่งในจังหวัด

จ.ตาก

รพ.แม่สอด (กระทรวงสาธารณสุข) โทร. 0 5553 1229

รพ.ท่าสองยาง รพ.พบพระ รพ.แม่ระมาด รพ.อุ้มผาง
รพ.สต.ทุกแห่งในจังหวัด

รพ.สมเด็จพระเจ้าตากสินมหาราช (กระทรวงสาธารณสุข) โทร. 0 5551 1024 ต่อ 1020 , 1031

รพ.บ้านตาก รพ.สามเงา รพ.วังเจ้า
รพ.ชุมชนและรพ.สต.ทุกแห่งในจังหวัด

จ.นครนายก

รพ.นครนายก (กระทรวงสาธารณสุข) โทร. 0 3731 4546

รพ.ชุมชนและรพ.สต.ทุกแห่งในจังหวัด

จ.นครปฐม

รพ.นครปฐม (กระทรวงสาธารณสุข) โทร. 0 3425 8749

คลินิกแพทย์หญิงอลงกรณ์ คลินิกเวชกรรม คลินิกเวชกรรม แพทย์สามพราน คลินิกเวชกรรมเฉพาะทาง มิตร-มารุตคลินิก
คลินิกเวชกรรมเฉพาะทางหมอประทีป คลินิกเวชกรรมเฉพาะทางสมชายการแพทย์ คลินิกเวชกรรมศรีสามพรานการแพทย์
คลินิกเวชกรรมแพทย์สมศักดิ์ คลินิกเวชกรรมเฉพาะทางหมอคึกศิษฐ์ คลินิกเวชกรรมมนตรีการแพทย์ คลินิกเวชกรรมห้วยพลูการแพทย์
คลินิกเวชกรรมสุนทรการแพทย์ ศูนย์แพทย์ชุมชนองค์พระปฐมเจดีย์ ศูนย์สุขภาพชุมชนเมืองมหาวิทยาลัยราชภัฏนครปฐม
ศูนย์บริการสาธารณสุขเทศบาลตำบลดอนยายหอม สถานีอนามัยเฉลิมพระเกียรติ 60 พรรษา นวมินทราชินี สุขภาพคลินิกเวชกรรม
สหคลินิกอ้อมใหญ่รวมแพทย์ เทศบาลเมืองนครปฐม รพ.ชุมชนและรพ.สต.ทุกแห่งในจังหวัด

รพ.เมตตาประชารักษ์ วัดไร่ขิง (กระทรวงสาธารณสุข) โทร. 0 3422 5818 ต่อ 7117

คลินิกพุทธมณฑลสาย 4 การแพทย์ คลินิกเวชกรรมศรีสามพรานการแพทย์ คลินิกเวชกรรมคลองแค คลินิกเวชกรรมเฉพาะทางแพทย์วิวัฒน์
คลินิกเวชกรรมเฉพาะทางหมอวิสิทธิ์ คลินิกเวชกรรมเฉพาะทางหมอคึกศิษฐ์ คลินิกเวชกรรมเฉพาะทางหมอโสภณ คลินิกเวชกรรมบางเลนการแพทย์
คลินิกเวชกรรมเฉพาะทางอายุรกรรมหมอศิริ-อัญชญา ยศ คลินิกเวชกรรมเฉพาะทาง สหคลินิกอ้อมใหญ่รวมแพทย์
สายสี่สหคลินิก รพ.ชุมชนและรพ.สต.ทุกแห่งในจังหวัด

รพ.เทพากร (เอกชน) โทร. 0 3421 2718-25 ต่อ 206

คลินิกแพทย์ปิ๋ว คลินิกแพทย์หญิงอลงกรณ์ คลินิกเวชกรรม คลินิกเวชกรรมเฉพาะทาง มิตร-มารุตคลินิก คลินิกเวชกรรมใกล้หมอ
คลินิกเวชกรรมเฉพาะทางแพทย์วิวัฒน์ คลินิกเวชกรรมเฉพาะทางหมอคึกศิษฐ์ คลินิกเวชกรรมบางเลนการแพทย์ คลินิกเวชกรรมแพทย์สมศักดิ์
คลินิกเวชกรรมแพทย์ลือเดช (สาขาเทียนตัด) คลินิกเวชกรรมแพทย์ลือเดช (สาขานครชัยศรี) คลินิกเวชกรรมห้วยพลูการแพทย์
พงศ์วิวัฒน์สหคลินิก ยศ คลินิกเวชกรรมเฉพาะทาง สหคลินิกอ้อมใหญ่รวมแพทย์

จ.นครพนม

รพ.นครพนม (กระทรวงสาธารณสุข) โทร. 0 4251 1422 ต่อ 1035

รพ.จิตเวชนครพนมราชนครินทร์ รพ.ค่ายพระยอดเมืองขวาง รพ.สมเด็จพระยุพราชธาตุนม
ศูนย์บริการสาธารณสุขเทศบาลเมืองนครพนม ศูนย์สุขภาพชุมชนสวนเทิดพระเกียรติท้ายเมือง รพ.ชุมชนและรพ.สต.ทุกแห่งในจังหวัด

จ.นครราชสีมา

รพ.เทพรัตนนครราชสีมา (กระทรวงสาธารณสุข) โทร. 0 4439 5000 ต่อ 1101 , 2115

รพ.ครบุรี	รพ.เสิงสาง	รพ.คง	รพ.บ้านเหลื่อม
รพ.จักราช	รพ.โชคชัย	รพ.ด่านขุนทด	ร.พ.เทพารักษ์
รพ.โนนแดง	รพ.โนนไทย	รพ.โนนสูง	ร.พ.บัวลาย
ร.พ.สีดา	รพ.ขามสะแกแสง	รพ.ขามทะเลสอ	รพ.บัวใหญ่
รพ.ประทาย	รพ.ปักธงชัย	รพ.พิมาย	รพ.ห้วยแถลง
รพ.ชุมพวง	รพ.สูงเนิน	รพ.สีคิ้ว	รพ.หนองบุญมาก
รพ.แก้งสนามนาง	รพ.วังน้ำเขียว	รพ.ลำทะเมนชัย	รพ.เฉลิมพระเกียรติ
รพ.พระทองคำเฉลิมพระเกียรติ 80 พรรษา		รพ.เฉลิมพระเกียรติสมเด็จพระเจ้า 100 ปี เมืองยาง	
รพ.สต.ทุกแห่งในจังหวัด	รพ.ส่งเสริมสุขภาพตำบลทุกแห่งในจังหวัด		รพ.มหาวิทยาลัยเทคโนโลยีสุรนารี
ศูนย์สุขภาพชุมชนพิมายเมืองใหม่	ศูนย์สุขภาพชุมชนหนองสาหร่าย	ศูนย์สุขภาพชุมชนสะแกแสง	ศูนย์สุขภาพชุมชนสีดา
ศูนย์สุขภาพชุมชนสระประทิป	ศูนย์สุขภาพชุมชนปักธงชัย	ศูนย์สุขภาพชุมชนตำบลขามทะเลสอ	ศูนย์สุขภาพชุมชนโรงพยาบาลบัวใหญ่
ศูนย์สุขภาพชุมชนตำบลแก้งสนามนาง			

รพ.ปากช่องนานา (กระทรวงสาธารณสุข) โทร. 0 4431 6747-8 ต่อ 140

ศูนย์สุขภาพชุมชนเทศบาลเมืองปากช่อง 1	ศูนย์สุขภาพชุมชนเทศบาลเมืองปากช่อง 2	ศูนย์สุขภาพชุมชนหนองสาหร่าย	ศูนย์แพทย์ชุมชนเมือง 9
ศูนย์แพทย์ชุมชนตำบลแก้งสนามนาง	ศูนย์สุขภาพชุมชนตำบลขามทะเลสอ	ศูนย์สุขภาพชุมชนสระประทิป	ศูนย์สุขภาพชุมชนปักธงชัย
ศูนย์สุขภาพชุมชนโรงพยาบาลบัวใหญ่	ศูนย์สุขภาพชุมชนพิมายเมืองใหม่	ศูนย์สุขภาพชุมชนขามสะแกแสง	ศูนย์แพทย์ชุมชนสีดา
ศูนย์สุขภาพชุมชนอำเภอเฉลิมพระเกียรติ	ศูนย์สุขภาพชุมชนเมือง 7 โคกกรวด	ศูนย์แพทย์ชุมชนเมือง 11	ศูนย์แพทย์ชุมชนเมือง 3 วัตถุประสงค์
คลินิกเวชปฏิบัติครอบครัว	ศูนย์สุขภาพชุมชนดอนไพล	ศูนย์แพทย์ชุมชนเมือง 12	ศูนย์บริการสาธารณสุข 1 เทศบาลเมืองบัวใหญ่
ศูนย์สุขภาพจิตที่ 5	ศูนย์แพทย์ชุมชนเมือง 1 หัวทะเล	ศูนย์แพทย์ชุมชนเมือง 2 วัดป่าศาละวัน	ศูนย์แพทย์ชุมชนเมือง 8
สถานีอนามัยเฉลิมพระเกียรติ 60 พรรษา นวมินทราชินี	หน่วยบริการปฐมภูมิโรงพยาบาลสีคิ้ว	รพ.ชุมชนและรพ.สต.ทุกแห่งในจังหวัด	ศูนย์แพทย์ชุมชนเมือง 13

รพ.มหาราชนครราชสีมา (กระทรวงสาธารณสุข) โทร. 0 4423 5093 - 4

รพ.กองบิน กองบริการ กองบิน 1	รพ.จิตเวชศรีนครินทร์นครราชสีมา	รพ.เฉลิมพระเกียรติสมเด็จพระเจ้า 100 ปี เมืองยาง
รพ.ส่งเสริมสุขภาพ ศูนย์อนามัยที่ 5 นครราชสีมา		รพ.เฉลิมพระเกียรติ (ศูนย์แพทย์ฯ 11)
ศูนย์บริการสาธารณสุขเฉพาะชำ		ศูนย์สุขภาพชุมชนสถานีกาชาด 4
ศูนย์บริการสาธารณสุขเทศบาลเขตชัยภูมิ		ศูนย์บริการสาธารณสุขเทศบาลตำบลบัวใหญ่
ศูนย์บริการสาธารณสุขเทศบาลตำบลพิมาย		ศูนย์บริการสาธารณสุขเทศบาลทุ่งสว่าง
ศูนย์บริการสาธารณสุขเทศบาลโพธิ์กลาง		ศูนย์บริการสาธารณสุขเทศบาลสวนพริกไทย
ศูนย์เวชปฏิบัติครอบครัว		ศูนย์แพทย์ชุมชนเมือง 8 แม่และเด็ก
ศูนย์สุขภาพชุมชนดอนไพล		ศูนย์แพทย์ชุมชนเมือง 2 วัดป่าศาละวัน
ศูนย์แพทย์ชุมชนเมือง 3 วัตถุประสงค์		ศูนย์แพทย์ชุมชนเมือง 7 โคกกรวด
ศูนย์แพทย์ชุมชนเมือง 9 มหาวิทยาลัยราชภัฏนครราชสีมา		ศูนย์แพทย์ชุมชนเมือง 10 มหาวิทยาลัยเทคโนโลยีราชมงคลอีสาน
ศูนย์สุขภาพชุมชนเมือง 11 เฉลิมพระเกียรติ		ศูนย์แพทย์ชุมชนเมือง 1 หัวทะเล
ศูนย์แพทย์ชุมชนเมือง 13 มะค่า	ศูนย์แพทย์ชุมชนเมือง 14 จอหอ	ศูนย์บริการสาธารณสุขอบอุ่นการเคหะ
รพ.พระทองคำ	รพ.หัวทะเล	รพ.ชุมชนและรพ.สต.ทุกแห่งในจังหวัด

รพ.มหาวิทยาลัยเทคโนโลยีสุรนารี (กระทรวงศึกษาธิการ) โทร. 0 4437 6555 ต่อ 6662

รพ.โชคชัย	รพ.ปักธงชัย	รพ.สูงเนิน
-----------	-------------	------------

จ.นครศรีธรรมราช

รพ.ทุ่งสง (กระทรวงสาธารณสุข) โทร.0 7541 0100 ต่อ 1150,1153

คลินิกหมอจรัส	รพ.ทุ่งสง-ชัยชุมพล ต.ปากแพรก	ศูนย์สุขภาพชุมชนโรงพยาบาลปากพนัง
ศูนย์สุขภาพชุมชนเขตเมืองรพ.ร่อนพิบูลย์		รพ.ชุมชนและรพ.สต.ทุกแห่งในจังหวัด

รพ.มหาราชนครศรีธรรมราช (กระทรวงสาธารณสุข) โทร. 0 7534 0250 ต่อ 1210

รพ.ส่งเสริมสุขภาพ ศูนย์อนามัยที่ 11	ศูนย์สุขภาพชุมชน รพ.ปากพนัง	รพ.ชุมชนและรพ.สต.ทุกแห่งในจังหวัด
-------------------------------------	-----------------------------	-----------------------------------

รพ.lix (กระทรวงสาธารณสุข) โทร. 0 7553 5318

รพ.เทศบาลนครนครศรีธรรมราช

รพ.สมเด็จพระยุพราชฉวาง

รพ.ชุมชนและรพ.สต.ทุกแห่งในจังหวัด

จ.นครศรีธรรมราช**รพ.สวรรคตประชารักษ์ (กระทรวงสาธารณสุข) โทร. 0 5621 9835**

คลินิกชุมชนอบอุ่นเทศบาลเมืองชุมแสง

รพ.กองบิน 4 กองพลบินที่ 3

รพ.ชาณุวรลักษบุรี จ.กำแพงเพชร

รพ.ค่ายจิรประวัติ

ศูนย์สุขภาพชุมชนสวรรคตประชารักษ์

ศูนย์สุขภาพสะพานดำ

ศูนย์สุขภาพชุมชนวัดไทรยี่ใต้

ศูนย์สุขภาพชุมชนวัดช่องคีรีศรีสุทิวาราม

ศูนย์สุขภาพชุมชนวัดจอมคีรีนาคพรต รพ.ชุมชนและรพ.สต.ทุกแห่งในจังหวัด

จ.นนทบุรี**รพ.ชลประทาน (กระทรวงศึกษาธิการ) โทร. 0 2502 2345 ต่อ 1044**

คลินิกเวชกรรมพิมลราช

กรุงเทพ-นนทบุรีคลินิก คลินิกเวชกรรม

คลินิกเวชกรรม แพทย์พรพงศ์-จิตติพร

คลินิกสูติศาสตร์การแพทย์

คลินิกหมอสรรภัญ คลินิกเวชกรรมเฉพาะทาง

จุฬาเกษมคลินิก สาขาเวชกรรม

พงษ์เพชรการแพทย์คลินิก

พลเวชการแพทย์

พิภูลการแพทย์ คลินิกเวชกรรม

มิตรไมตรีคลินิกเวชกรรม (ประชาชน)

มิตรไมตรีคลินิกเวชกรรม (เจ้าพระยา)

มิตรไมตรีคลินิกเวชกรรม (ดวงแก้ว)

มิตรไมตรีคลินิกเวชกรรม (ธารทอง)

เมืองทองการแพทย์ คลินิกเวชกรรม

มิตรไมตรีคลินิกเวชกรรม (บัวทองเคหะ)

มิตรไมตรีคลินิกเวชกรรม (ลานทอง)

มิตรไมตรีคลินิกเวชกรรม (พฤษภา 3) วันชัยคลินิก คลินิกเวชกรรม

ศูนย์การแพทย์เมืองทองธานี สหคลินิก

สหคลินิกการเคหะ

สหคลินิกนายแพทย์วิศิษฐ์-ทันตแพทย์ชุตินา

ศูนย์บริการสาธารณสุขเขตเมือง

ศูนย์บริการสาธารณสุขเทศบาลตำบลปลายบาง

ศูนย์บริการสาธารณสุขชุมชนกฤษฏานคร

ศูนย์บริการสาธารณสุขที่ 1 เทศบาลนครนนทบุรี (รัตนธิเบศร์)

ศูนย์บริการสาธารณสุขชุมชนเมืองทองธานี

ศูนย์บริการสาธารณสุขที่ 2 เทศบาลนครนนทบุรี (สวนใหญ่)

ศูนย์บริการสาธารณสุขที่ 3 เทศบาลนครนนทบุรี (ท่าทราย)

ศูนย์บริการสาธารณสุขที่ 4 เทศบาลนครนนทบุรี (วัดสมรโกฏิ)

ศูนย์บริการสาธารณสุขที่ 5 เทศบาลนครนนทบุรี (ทรายทอง)

ศูนย์บริการสาธารณสุขเทศบาลนครนนทบุรี

ศูนย์บริการสาธารณสุขที่ 1 เทศบาลนครปากเกร็ด

ศูนย์บริการสาธารณสุขที่ 2 เทศบาลนครปากเกร็ด

ศูนย์สุขภาพชุมชนโรงพยาบาลชลประทาน

ศูนย์บริการสาธารณสุขชุมชนหมู่บ้านสมชาย

ศูนย์บริการสาธารณสุขชุมชนวัดแคนอก

ศูนย์บริการสาธารณสุขเทศบาลตำบลบางกรวย

ศูนย์บริการสาธารณสุขเทศบาลเมืองบางบัวทอง

สถานพยาบาลเรือนจำบางขวาง

สถานพยาบาลเรือนจำจังหวัดนนทบุรี

รพ.ชุมชนและรพ.สต.ทุกแห่งในจังหวัด

รพ.พระนั่งเกล้า (กระทรวงสาธารณสุข) โทร. 0 2528 4567 ต่อ 1681

127คลินิกเวชกรรม

ชันติการแพทย์คลินิกอายุรกรรม คลินิกเวชกรรมเฉพาะทาง

คลินิกลาดบัวหลวงการแพทย์

คลินิกเวชกรรมอุดมการแพทย์

คลินิกหมอบุญชัย สาขาเวชกรรม

ไทรน้อยการแพทย์คลินิกเวชกรรม

พร้อมสินคลินิกเวชกรรม

พงษ์เพชรการแพทย์คลินิก

มิตรไมตรีคลินิกเวชกรรม (ประชาชนิเวณ 3)

ร่วมเกล้าการแพทย์ คลินิกเวชกรรม

สถานพยาบาลเวชกรรมการแพทย์รัตนธิเบศร์

สถานีอนามัยเฉลิมพระเกียรติ 60 พรรษา นวมินทราชินี

สาธารณสุขในเขตเมือง

ศูนย์บริการสาธารณสุขที่ 1 เทศบาลนครนนทบุรี (รัตนธิเบศร์)

ศูนย์บริการสาธารณสุขที่ 2 เทศบาลนครนนทบุรี (สวนใหญ่)

ศูนย์บริการสาธารณสุขที่ 3 เทศบาลนครนนทบุรี (ท่าทราย)

ศูนย์บริการสาธารณสุขที่ 4 เทศบาลนครนนทบุรี (วัดสมรโกฏิ)

ศูนย์บริการสาธารณสุขที่ 5 เทศบาลนครนนทบุรี (ซอยทรายทอง)

ศูนย์บริการสาธารณสุข 1 เทศบาลนครปากเกร็ด

ศูนย์บริการสาธารณสุข 2 เทศบาลนครปากเกร็ด

ศูนย์บริการสาธารณสุข เทศบาลเมืองบางบัวทอง

ศูนย์บริการสาธารณสุขเทศบาลนครนนทบุรีที่ 6

รพ.ชุมชนและรพ.สต.ทุกแห่งในจังหวัด

สถาบันบำราศนราดูร (กระทรวงสาธารณสุข) โทร. 0 2590 3406

คลินิกเวชกรรมพิมลราช

คลินิกหมอบางบัวทองเวชกรรม

จุฬาเกษมคลินิก สาขาเวชกรรม

เซ็นทรัลเมดิคเคสตรคลินิกเวชกรรม

เซ็นทรัลเมดิคเคสตรคลินิกเวชกรรม สาขาดินแดง

เซ็นทรัลเมดิคเคสตรคลินิกเวชกรรม สาขาปากเกร็ด

ดร.แคร์ คลินิกเวชกรรม

บางซ่งคลินิกเวชกรรม

ประชุมการแพทย์

พลเวชการแพทย์

พงษ์เพชรการแพทย์คลินิก

พร้อมสินคลินิกเวชกรรม

พิภูลการแพทย์ คลินิกเวชกรรม

มิตรไมตรีคลินิกเวชกรรม(กฤษฏานคร)

มิตรไมตรีคลินิกเวชกรรม (เจ้าพระยา)

มิตรไมตรีคลินิกเวชกรรม (ดวงแก้ว)

มิตรไมตรีคลินิกเวชกรรม (ท่าทราย)

มิตรไมตรีคลินิกเวชกรรม(บางกรวย)

มิตรไมตรีคลินิกเวชกรรม (ประชาชนิ)

มิตรไมตรีคลินิกเวชกรรม (บัวทองเคหะ)

มิตรไมตรีคลินิกเวชกรรม (พฤษภา 3)

มิตรไมตรีคลินิกเวชกรรม(พิมลราช)

มิตรไมตรีคลินิกเวชกรรม (ลานทอง)

มิตรไมตรีคลินิกเวชกรรม (ธารทอง)

มิตรไมตรีคลินิกเวชกรรม (สนามบินน้ำ)

วันชัยคลินิก คลินิกเวชกรรม

สถานพยาบาลชินเขตงามวงศ์วาน

เอกอุดมคลินิกเวชกรรม

ศูนย์การแพทย์เมืองทองธานี สหคลินิก

สหคลินิกนายแพทย์วิศิษฐ์-ทันตแพทย์ชุตินา

รพ.ชุมชนและรพ.สต.ทุกแห่งในจังหวัด

รพ.กรุงเทพ (เอกชน) โทร. 0 2582 2299 ต่อ 1112

พิกุลการแพทย์ คลินิกเวชกรรม

จ.นราธิวาส

รพ.นราธิวาสราชนครินทร์ (กระทรวงสาธารณสุข) โทร. 0 7351 0451

ศูนย์บริการสาธารณสุขเทศบาลเมืองนราธิวาส

ศูนย์สุขภาพชุมชนเมืองวัดประชาภิรมย์

ศูนย์สุขภาพชุมชนเมืองกำแพงbaru

รพ.ชุมชนและรพ.สต.ทุกแห่งในจังหวัด

ศูนย์สุขภาพชุมชนเมืองยะกัง 2

รพ.สุไหงโก-ลก (กระทรวงสาธารณสุข) โทร. 0 7361 6411

รพ.ชุมชนและรพ.สต.ทุกแห่งในจังหวัด

จ.น่าน

รพ.น่าน (กระทรวงสาธารณสุข) โทร. 0 5471 0363

รพ.ชุมชนและรพ.สต.ทุกแห่งในจังหวัด

จ.บุรีรัมย์

รพ.นางรอง (กระทรวงสาธารณสุข) โทร. 0 4462 4253

สถานีอนามัยเฉลิมพระเกียรติ 60 พรรษา นวมินทราชินี

สถานีอนามัยเฉลิมพระเกียรติ 60 พรรษา นวมินทราชินี บ้านหนองใหญ่

สถานีอนามัยหนองหัว ตำบลหนองแวง

สถานีอนามัยหนองตาเยา ตำบลหนองแวง

รพ.ชุมชนและรพ.สต.ทุกแห่งในจังหวัด

รพ.บุรีรัมย์ (กระทรวงสาธารณสุข) โทร. 0 4460 1230

แดนคงเฉลิมพระเกียรติ 80 พรรษา

รพ.ค่ายสมเด็จพระเจ้าพรหมทากษัตริย์ศึก

ศูนย์แพทย์ชุมชนโรงพยาบาลบุรีรัมย์ สาขา 3

ศูนย์สุขภาพชุมชนโรงพยาบาลบุรีรัมย์

ศูนย์สุขภาพชุมชนตำบลนางรอง

ศูนย์สุขภาพชุมชนโรงพยาบาลหนองกี่ สำนักงานเทศบาลเมืองบุรีรัมย์

ศูนย์สุขภาพชุมชนโรงพยาบาลพุทไธสง

ศูนย์บริการสาธารณสุขเทศบาลเมืองบุรีรัมย์

ศูนย์บริการสาธารณสุขเทศบาลตำบลนางรอง

ศูนย์แพทย์ชุมชนโรงพยาบาลบุรีรัมย์ สาขา 1

ศูนย์สุขภาพชุมชนโรงพยาบาลหนองกี่

สำนักงานสาธารณสุขอำเภอทุกแห่งในจังหวัด

สถานีอนามัยหนองหัวตำบลหนองแวง

สถานีอนามัยหนองตาเยาตำบลหนองแวง

สถานพยาบาลเรือนจำจังหวัดบุรีรัมย์

สถานีอนามัยเฉลิมพระเกียรติ 60 พรรษา นวมินทราชินี บ้านหนองใหญ่

สถานีอนามัยเฉลิมพระเกียรติ 60 พรรษา นวมินทราชินี

จ.บึงกาฬ

รพ.บึงกาฬ (กระทรวงสาธารณสุข) โทร. 0 429 1161-3 ต่อ 286

รพ.ชุมชนและรพ.สต.ทุกแห่งในจังหวัด

จ.ปทุมธานี

รพ.ปทุมธานี (กระทรวงสาธารณสุข) โทร. 0 2598 8744-5

คลินิกปทุมธานีเวชกรรม

คลินิกแพทย์สุนันท์เวชกรรม

คลินิกเวชกรรม คลินิกแพทย์วิวัฒน์

คลินิกเวชกรรมหมอชยุดว์

คลินิกเวชกรรมหมออภิชน

คลินิกหมอมณเฑียร

พร้อมสินคลินิกเวชกรรม

รามารังสิตสหคลินิก

เทศบาลเมืองสนั่นรักษ์

เทศบาลเมืองคูคต

เทศบาลเมืองปทุมธานี

เทศบาลตำบลลำไทร

วิทยาลัยการแพทย์แผนไทย ม.วิทยาลัยเทคโนโลยีราชมงคลธัญบุรี

ศูนย์สุขภาพชุมชนเมือง

ศูนย์สุขภาพชุมชนตำบลลำไทร

ศูนย์การแพทย์คูคต (คณะแพทยศาสตร์ ม.ธรรมศาสตร์) ศูนย์บริการสาธารณสุข เทศบาลเมืองลำสามแก้ว

ศูนย์บริการสาธารณสุข 1 (ชุมชนสินสมุทร)

ศูนย์บริการสาธารณสุข 2 (ชุมชนรัตนโกสินทร์)

ศูนย์บริการสาธารณสุขที่ 1 เทศบาลตำบลบึงยี่โถ

ศูนย์บริการสาธารณสุขที่ 2 วัดมูลจินดาราม

รพ.ชุมชนและรพ.สต.ทุกแห่งในจังหวัด

รพ.การุญเวช ปทุมธานี (เอกชน) โทร. 0 2529 4533-41 ต่อ 1901 , 1910

รพ.การุญเวช อยุธยา

รพ.ภัทร-ธนบุรี (เอกชน) โทร. 0 2901 8400-8 ต่อ 1101

คลินิกแพทย์สมภาพเวชกรรม

คลินิกภัทร-ธนบุรี เวชกรรม

คลินิกเวชกรรมวิภาวดีรังสิต

รพ.คลองตัน

จ.ประจวบคีรีขันธ์

รพ.ค่ายธนรัชต์ (กระทรวงกลาโหม) โทร. 0 3262 3738

คลินิกเวชกรรมเฉพาะทางแพทย์หลังรัฐ

คลินิกแพทย์ธีรชัย

คลินิกวีระการแพทย์

คลินิกสาธิตการแพทย์

รพ.บางสะพาน (กระทรวงสาธารณสุข) โทร. 0 3269 1133 ต่อ 329

รพ.ชุมชนและรพ.สต.ทุกแห่งในจังหวัด

รพ.ประจวบคีรีขันธ์ (กระทรวงสาธารณสุข) โทร. 0 3260 3973

ศูนย์บริการสาธารณสุขเทศบาลเมืองประจวบคีรีขันธ์

สถานีอนามัยเฉลิมพระเกียรติ 60 พรรษา นวมินทราชินี

รพ.ชุมชนและรพ.สต.ทุกแห่งในจังหวัด

รพ.หัวหิน (กระทรวงสาธารณสุข) โทร. 0 3252 0767 ต่อ 8112 , 8114

ศูนย์บริการสาธารณสุขเทศบาลเมืองหัวหิน 1 (ตะเกียบ)

ศูนย์บริการสาธารณสุขเทศบาลเมืองหัวหิน 2 (แนบเคหาสน์)

รพ.ชุมชนและรพ.สต.ทุกแห่งในจังหวัด

จ.ปราจีนบุรี

รพ.กบินทร์บุรี (กระทรวงสาธารณสุข) โทร. 0 3728 8196-7 ต่อ 1002 , 1003

คลินิกแพทย์ชาลี

คลินิกแพทย์โชคชัย

คลินิกแพทย์พรเทพ

คลินิกแพทย์ภัทรารุติ

คลินิกแพทย์วรพงษ์

คลินิกแพทย์แสงเงิน

คลินิกเวชกรรมแพทย์เนตรรัฐ

คลินิกสุวิทย์เวชกรรม

คลินิกเวชกรรมเฉพาะทางอายุรกรรมหมอสุนจา

คลินิกเวชกรรมเฉพาะทางกระดูกและข้อหมอแขวง

คลินิกเวชกรรมเฉพาะทางกระดูกและข้อหมอวางทอง

ศูนย์บริการสาธารณสุขเทศบาล ตำบลกบินทร์

เทศบาลตำบลกบินทร์ (ศูนย์แพทย์ชุมชน)

สำนักงานสาธารณสุขอำเภอทุกแห่งในจังหวัด

รพ.ชุมชนและรพ.สต.ทุกแห่งในจังหวัด

รพ.เจ้าพระยาอภัยภูเบศร (กระทรวงสาธารณสุข) โทร. 0 3721 1445 ต่อ 2121 , 3885

คลินิกปรามิโทย์การแพทย์

คลินิกแพทย์ชลาสัย

คลินิกแพทย์ชาติชาย

คลินิกแพทย์ไชยาวุฒิ

คลินิกเวชกรรมเฉพาะทางเด็ก แพทย์ภฤติกา

คลินิกแพทย์ธงชัย

คลินิกแพทย์ศิริพงษ์

คลินิกแพทย์สมภาพ-สุภาพร

คลินิกแพทย์สินชัย

คลินิกเวชกรรมเฉพาะทางสูตินรีเวชแพทย์พิสิษฐ

คลินิกเวชกรรมหมอนงนิตการแพทย์

แพทย์จิราพรคลินิกเวชกรรมเฉพาะทาง หู คอ จมูก

แพทย์พนมคลินิก

แพทย์พรชัย-ปิยพรรณคลินิก

สหคลินิกแพทย์พงษ์ศร

สหคลินิกหมอสมทัศน์

รพ.ชุมชนและรพ.สต.ทุกแห่งในจังหวัด

จ.ปัตตานี

รพ.ปัตตานี (กระทรวงสาธารณสุข) โทร. 0 7333 7619

รพ.ค่ายอิงคยุทธบริหาร

ศูนย์บริการสาธารณสุขกะลาพอเทศบาลเมืองปัตตานี

ศูนย์สาธารณสุขเทศบาลตำบลตะลัน

ศูนย์แพทย์ชุมชนปากน้ำ

รพ.ชุมชนและรพ.สต.ทุกแห่งในจังหวัด

จ.พระนครศรีอยุธยา

รพ.พระนครศรีอยุธยา (กระทรวงสาธารณสุข) โทร. 0 3521 1888 ต่อ 2550 , 2558

คลินิกแพทย์อวัชชัยเวชกรรมเฉพาะทาง

คลินิกรวมแพทย์เวชกรรม

คลินิกลาดบัวหลวงการแพทย์

คลินิกวิวัฒน์การแพทย์

คลินิกเวชกรรมหมอดิพิงษ์ (แก้ว)

คลินิกเวชกรรมแพทย์อดิสร

คลินิกเวชกรรมอุทัยการแพทย์

คลินิกศูนย์แพทย์วังน้อย

คลินิกหมอดวงพรเวชกรรม

คลินิกหมอประสิทธิ์เวชกรรม

คลินิกหมอเศกสรรค์เวชกรรม

คลินิกหมอสามารถ

คลินิกหมออาทรเวชกรรม

คานหามคลินิกเวชกรรม

ไชยยศ-กิตติยาคลินิก

ฐานปรณคลินิกเวชกรรม

ตรีธันว์สหคลินิก

แพทย์ณัฐพลคลินิก

โรจนะพีพีเอ็มคลินิกเวชกรรม

เวชกรรมเลิศชัยโพธิ์คลินิก

สหคลินิกหมออัชชัย-พัชรา

สุรางค์คลินิกเวชกรรม

หมอนุชคลินิกเวชกรรม

ศูนย์บริการสาธารณสุขเทศบาลนครนครศรีอยุธยา

ศูนย์แพทย์ชุมชนเมืองนครศรีอยุธยา (ป้อมเพชร)

ศูนย์แพทย์ชุมชนเมืองนครศรีอยุธยา (วัดตึก)

ศูนย์แพทย์ชุมชนเมืองนครศรีอยุธยา (วัดอินทาราม)

ศูนย์เวชปฏิบัติครอบครัว

ศูนย์บริการสาธารณสุข วัดกล้วย

สำนักงานสาธารณสุขจังหวัดพระนครศรีอยุธยา

รพ.ชุมชนและรพ.สต.ทุกแห่งในจังหวัด

รพ.เสนา (กระทรวงสาธารณสุข) โทร. 0 3521 7118 ต่อ 217

คลินิกเด็กและผู้ใหญ่เวชกรรม คลินิกโรคผิวหนังและการแพทย์ คลินิกสูรเดซ - สุรรัตน์เวชกรรม คลินิกหมอนภูมิคุ้มกันวิทยา
 คลินิกหมอวิวัฒน์ คลินิกหมอโสภาเวชกรรมเฉพาะทาง วันชัยคลินิกเวชกรรมเฉพาะทาง รพ.พระนครศรีอยุธยา
 อภิสถิการแพทย์เวชกรรมเฉพาะทาง ศูนย์บริการสาธารณสุข วัดกล้วย ศูนย์แพทย์รพ.พระนครศรีอยุธยา ศูนย์บริการสาธารณสุขเทศบาลเมืองเสนา
 ศูนย์แพทย์รพ.พระนครศรีอยุธยา สาขา 1 ศูนย์เวชปฏิบัติครอบครัว ศูนย์แพทย์รพ.พระนครศรีอยุธยา สาขา 2 ศูนย์แพทย์วัดอินทาราม
 ศูนย์แพทย์รพ.พระนครศรีอยุธยา สาขา 3 ศูนย์แพทย์ป้อมเพชร ศูนย์แพทย์รพ.พระนครศรีอยุธยา สาขา 4 ศูนย์แพทย์วัดตึก
 ศูนย์บริการสาธารณสุขเทศบาลนครศรีอยุธยา ศูนย์บริการสาธารณสุขเทศบาลท่าเรือ ศูนย์บริการสาธารณสุขเทศบาลท่าหลวง
 ศูนย์บริการสาธารณสุขสถานพยาบาลเรือนจำจังหวัดพระนครศรีอยุธยา สำนักงานสาธารณสุขพระนครศรีอยุธยา สำนักงานเทศบาลตำบลหัวเวียง
 สำนักงานสาธารณสุขอำเภอทุกแห่งในจังหวัด รพ.ชุมชนและรพ.สต.ทุกแห่งในจังหวัด

รพ.การุญเวช อยุธยา (เอกชน) โทร. 0 3531 5100-99

รพ.การุญเวช ปทุมธานี

รพ.ราชธานี (เอกชน) โทร. 0 3533 5555 ต่อ 133 , 134

รพ.ราชธานี ไรจนะ

รพ.ราชธานี ไรจนะ (เอกชน) โทร.0 3524 9249 ต่อ 203

รพ.ราชธานี

จ.พะเยา**รพ.เชียงคำ (กระทรวงสาธารณสุข) โทร. 0 5441 5193**

ศูนย์สุขภาพชุมชนตำบลนาปรัง สถานบริการสาธารณสุขบ้านต้นผึ้ง สถานบริการสาธารณสุขสิบสองพัฒนา สถานบริการสาธารณสุขปางมะโม
 สถานบริการสาธารณสุขบ้านห้วยคอกหมู สถานบริการสาธารณสุขบ้านห้วยก้างปลา สถานบริการสาธารณสุขบ้านสันติสุข
 สถานบริการสาธารณสุขปางผักหม สถานบริการสาธารณสุขบ้านนาหนูน 1 สถานบริการสาธารณสุขบ้านนาบัว
 สถานบริการสาธารณสุขชุมชนบ้านทุ่งแต สถานบริการสาธารณสุขชุมชนบ้านคะแนง สถานบริการสาธารณสุขชุมชนบ้านขุนกำลัง
 รพ.ชุมชนและรพ.สต.ทุกแห่งในจังหวัด

รพ.พะเยา (กระทรวงสาธารณสุข) โทร.0 5440 9300 ต่อ 1523

ศูนย์การแพทย์มหาวิทยาลัยพะเยา ศูนย์บริการสาธารณสุขเทศบาลตำบลแม่ต๋ำ
 ศูนย์บริการสาธารณสุขเทศบาลเมืองพะเยา รพ.ชุมชนและรพ.สต.ทุกแห่งในจังหวัด

จ.พังงา**รพ.ตะกั่วป่า (กระทรวงสาธารณสุข) โทร. 0 7658 4250 ต่อ 5008**

ศูนย์สุขภาพชุมชนเมืองพังงา ศูนย์สุขภาพชุมชนเมืองย่านยาว สถานีอนามัยเฉลิมพระเกียรติ 60 พรรษา นวมินทราชินี
 รพ.ชุมชนและรพ.สต.ทุกแห่งในจังหวัด

รพ.พังงา (กระทรวงสาธารณสุข) โทร. 0 7641 1618-9 ต่อ 3002

ศูนย์สุขภาพชุมชนเมืองพังงา รพ.ชุมชนและรพ.สต.ทุกแห่งในจังหวัด

จ.พัทลุง**รพ.พัทลุง (กระทรวงสาธารณสุข) โทร.0 7460 9500-20 ต่อ 1228**

คลินิกเวชปฏิบัติครอบครัวบ้านโพธิ์ ศูนย์สุขภาพชุมชนโรงพยาบาลพัทลุง (ศูนย์แพทย์ดอนยอ) ศูนย์สุขภาพชุมชนโรงพยาบาลเขาชัยสน
 ศูนย์สุขภาพชุมชนโรงพยาบาลตะโหมด ศูนย์แพทย์ชุมชนเทศบาลควนขนุน ศูนย์สุขภาพชุมชนโรงพยาบาลศรีบรรพต ศูนย์สุขภาพชุมชนโรงพยาบาลบางแก้ว
 ศูนย์แพทย์ชุมชนโรงพยาบาลป่าพยอม ศูนย์แพทย์ชุมชนท่ามิหรำ ศูนย์แพทย์ชุมชนคูหาสวรรค์ ศูนย์สุขภาพชุมชนปากพะยูน
 ศูนย์การแพทย์มหาวิทยาลัยทักษิณ สถานีอนามัยเฉลิมพระเกียรติ 60 พรรษา นวมินทราชินี รพ.ชุมชนและรพ.สต.ทุกแห่งในจังหวัด

จ.พิจิตร**รพ.พิจิตร (กระทรวงสาธารณสุข) โทร.0 5661 1355 ต่อ 1125 - 1126**

รพ.ชุมชนและรพ.สต.ทุกแห่งในจังหวัด

จ.พิษณุโลก**รพ.พุทธชินราช (กระทรวงสาธารณสุข) โทร. 0 5524 8466**

รพ.ลานกระบือ จ.กำแพงเพชร ศูนย์สุขภาพชุมชนประจำอุทิศ
 ศูนย์สุขภาพชุมชนศูนย์บริการสาธารณสุขพุทธบูชา
 ศูนย์สุขภาพชุมชนมหาภาพ (วัดป่าช้าจีน)
 สถานีอนามัยเฉลิมพระเกียรติ 60 พรรษา นวมินทราชินี

ศูนย์สุขภาพชุมชนพระองค์ขาว ศูนย์สุขภาพชุมชนวัดพันปี
 ศูนย์สุขภาพเมืองอริญญิก ศูนย์สุขภาพเมืองเขื่อนชินันท์
 สำนักงานสาธารณสุขอำเภอทุกแห่งในจังหวัด
 รพ.ชุมชนและรพ.สต.ทุกแห่งในจังหวัด

จ.เพชรบุรี**รพ.พระจอมเกล้า (กระทรวงสาธารณสุข) โทร. 0 3270 9999 ต่อ 1249**

ศูนย์บริการสาธารณสุขเทศบาลอำเภอชะอำ จ.เพชรบุรี

รพ.ชุมชนและรพ.สต.ทุกแห่งในจังหวัด

จ.เพชรบูรณ์**รพ.เพชรบูรณ์ (กระทรวงสาธารณสุข) โทร. 0 5671 7666**

รพ.ค่ายพ่อขุนผาเมือง รพ.ชุมชนและรพ.สต.ทุกแห่งในจังหวัด

จ.แพร่**รพ.แพร่ (กระทรวงสาธารณสุข) โทร. 0 5451 1007 ต่อ 2006**

สำนักงานสาธารณสุขจังหวัดแพร่ ศูนย์แพทย์ชุมชนเทศบาลเมืองแพร่

รพ.ชุมชนและรพ.สต.ทุกแห่งในจังหวัด

จ.ภูเก็ต**รพ.ป่าตอง (กระทรวงสาธารณสุข) โทร. 0 7634 2633-4 ต่อ 318**

รพ.ถลาง รพ.ชุมชนและรพ.สต.ทุกแห่งในจังหวัด

รพ.วชิระภูเก็ต (กระทรวงสาธารณสุข) โทร. 0 7636 1217

ศูนย์บริการสาธารณสุข 1 ถนนกลาง ศูนย์บริการสาธารณสุข 2 ถนนอนุภาษภูเก็ตการ
 ศูนย์สุขภาพชุมชนนครินทร์ ศูนย์บริการสาธารณสุขเทศบาลตำบลรัชฎา
 รพ.ชุมชนและรพ.สต.ทุกแห่งในจังหวัด

ศูนย์บริการสาธารณสุข 3 ถนนกระ รพ.ถลาง
 รพ.วชิระภูเก็ต สาขาห้วยเต็ง

จ.มหาสารคาม**รพ.มหาสารคาม (กระทรวงสาธารณสุข) โทร. 0 4371 2986**

คลินิกชุมชนเครือข่ายโรงพยาบาลมหาสารคาม
 ศูนย์บริการทางการแพทย์ คณะแพทยศาสตร์มหาวิทยาลัยมหาสารคาม
 ศูนย์แพทย์ชุมชนเทศบาลเมืองมหาสารคาม

ศูนย์แพทย์ชุมชนอุทัยทิศ ศูนย์แพทย์ชุมชนสามัคคี
 ศูนย์แพทย์ราชภัฏศรีสวัสดิ์มหาสารคาม
 รพ.ชุมชนและรพ.สต.ทุกแห่งในจังหวัด

จ.มุกดาหาร**รพ.มุกดาหาร (กระทรวงสาธารณสุข) โทร. 0 4261 1285 ต่อ 1102 , 1103**

รพ.เขาวง จ.กาฬสินธุ์ รพ.นาแก จ.นครพนม
 รพ.สมเด็จพระยุพราชเลิงนกทา จ.ยโสธร สถานีอนามัยทุกแห่งในจังหวัด

รพ.สมเด็จพระยุพราชภูพานารายณ์ จ.กาฬสินธุ์
 รพ.ชุมชนและรพ.สต.ทุกแห่งในจังหวัด

จ.แม่ฮ่องสอน**รพ.ศรีสังวาลย์ (กระทรวงสาธารณสุข) โทร. 0 5361 1488**

รพ.ชุมชนและรพ.สต.ทุกแห่งในจังหวัด

จ.ยโสธร**รพ.ยโสธร (กระทรวงสาธารณสุข) โทร. 0 4571 4041-3 ต่อ 2558**

ศูนย์สุขภาพชุมชนเค็ด ค่ายบดินทรเดชา ศูนย์สุขภาพชุมชนบ้านท่าศรีธรรม
 ศูนย์สุขภาพชุมชนใกล้บ้านใกล้ใจ ศูนย์สุขภาพชุมชนไทยเจริญ

ศูนย์สุขภาพชุมชนเมืองยศ ศูนย์สุขภาพชุมชนทรายมูล
 รพ.ชุมชนและรพ.สต.ทุกแห่งในจังหวัด

จ.ยะลา

รพ.เบตง (กระทรวงสาธารณสุข) โทร. 0 7323 4078-9 ต่อ 160

รพ.ชุมชนและรพ.สต.ทุกแห่งในจังหวัด

รพ.ยะลา (กระทรวงสาธารณสุข) โทร. 0 7323 4711-7 ต่อ 241

รพ.แม่ลาน จ.ปัตตานี

รพ.ยะรัง จ.ปัตตานี

รพ.รือเสาะ จ.นราธิวาส

ศูนย์แพทย์ชุมชน รพ.รือเสาะ

ศูนย์สุขภาพชุมชนตลาดเก่า

ศูนย์สุขภาพชุมชนบ้านสะเตง

ศูนย์สุขภาพชุมชนฝั่งเมือง 4

ศูนย์สุขภาพชุมชนธนวิลี

ศูนย์สุขภาพชุมชนเทศบาลยะลา

รพ.ชุมชนและรพ.สต.ทุกแห่งในจังหวัด

จ.ร้อยเอ็ด

รพ.ร้อยเอ็ด (กระทรวงสาธารณสุข) โทร. 0 4351 8200-5 ต่อ 2023 - 4

รพ.ค่ายสมเด็จพระพุทธยอดฟ้าจุฬาโลกมหาราช

รพ.จตุรพักตรพิมาน

ศูนย์บริการสาธารณสุขเทศบาลเมืองร้อยเอ็ด

ศูนย์สุขภาพชุมชนโรงพยาบาลร้อยเอ็ดทุกแห่ง

สำนักงานสาธารณสุขจังหวัดร้อยเอ็ด

รพ.ชุมชนและรพ.สต.ทุกแห่งในจังหวัด

จ.ระนอง

รพ.ระนอง (กระทรวงสาธารณสุข) โทร. 0 7782 2714

ศูนย์บริการสาธารณสุขเทศบาลเมืองระนอง

ร.พ.ละอุ่น

ร.พ.กระบุรี

ร.พ.กะเปอร์

ร.พ.สุขสำราญ

รพ.ชุมชนและรพ.สต.ทุกแห่งในจังหวัด

จ.ระยอง

รพ.ระยอง (กระทรวงสาธารณสุข) โทร. 0 3861 1481

กรรขีตการแพทย์คลินิกเวชกรรม

คลินิก ซอย 13 การแพทย์

คลินิกปากแพรกการแพทย์

คลินิกนายแพทย์วิทยา

คลินิกแพทย์กิติศักดิ์-กอบกุล

คลินิกแพทย์ประกอบกิจ

คลินิกนายแพทย์ประภาส

คลินิกแพทย์ธีรพงศ์

คลินิกแพทย์สุพจน์ - สุพัฒน์

คลินิกแพทย์สรารัฐ

คลินิกแพทย์ฤทัยรัตน์

คลินิกแพทย์ สุรพล - ศรีประภา

คลินิกแพทย์สมชาย

คลินิกแพทย์ประสิน หู คอ จมูก

คลินิกแพทย์สมเดช

คลินิกแพทย์สมพงษ์

คลินิกแพทย์ชุมชน

คลินิกแพทย์สมศักดิ์

คลินิกแพทย์อุบลวรรณ

คลินิกบ้านค่ายการแพทย์

คลินิกเวชกรรมหมอไพโรจน์

คลินิกไพรัตน์-สุกัญญาการแพทย์

คลินิกรวมผลการแพทย์

คลินิกหมอชนิตา

คลินิกห้วยโป่งการแพทย์

ระยองเวชการคลินิก

ปลวกแดงการแพทย์คลินิก

พิทักษ์คลินิกเวชกรรม

สุขุมวิทเวชการคลินิก

สหคลินิกแพทย์ชัยวัฒน์

รพ.ชุมชนและรพ.สต.ทุกแห่งในจังหวัด

รพ.มงกุฎระยอง (เอกชน) โทร. 0 3869 1800 ต่อ 2766

คลินิกรวมแพทย์นิคม

คลินิกรักสุขภาพ

คลินิกเวชกรรมหมอไพโรจน์

เฮลท์แคร์สหคลินิก

รพ.รวมแพทย์ระยอง (เอกชน) โทร. 0 3886 0890-3 ต่อ 200 , 211

คลินิกรวมแพทย์นิคม

คลินิกเวชกรรมหมอไพโรจน์

คลินิกแพทย์ประภาส

รพ.ศรีระยอง (เอกชน) โทร. 0 3899 8555

คลินิกเวชกรรมกรุงเทพระยอง สาขาบ่อวิน

คลินิกเวชกรรมกรุงเทพระยอง สาขาปลวกแดง

จ.ราชบุรี

รพ.ดำเนินสะดวก (กระทรวงสาธารณสุข) โทร. 0 3225 5132

สำนักงานสาธารณสุขอำเภอบางคนที ศูนย์สุขภาพชุมชนเมืองดำเนินสะดวก

รพ.ชุมชนและรพ.สต.ทุกแห่งในจังหวัด

รพ.บ้านโป่ง (กระทรวงสาธารณสุข) โทร. 0 3222 1963

รพ.ชุมชนและรพ.สต.ทุกแห่งในจังหวัด

รพ.โพธาราม (กระทรวงสาธารณสุข) โทร. 0 3235 5300-9 ต่อ 125-6

ร.พ.ชุมชนและรพ.สต.ทุกแห่งในจังหวัด

รพ.ราชบุรี (กระทรวงสาธารณสุข) โทร. 0 3271 9600 ต่อ 1322 , 1475

ศูนย์บริการสาธารณสุขเทศบาลเมืองราชบุรี ศูนย์บริการสาธารณสุขเทศบาลตำบลเขาสูง สถานีอนามัยเฉลิมพระเกียรติ 60 พรรษา นวมินทราชินี
สถานีอนามัยตำบลบ้านซ้อง รพ.ชุมชนและรพ.สต.ทุกแห่งในจังหวัด

รพ.ชานคามิลโล (เอกชน) โทร. 0 3221 1143 ต่อ 400

คลินิกนายแพทย์อาคม คลินิกเวชกรรมแพทย์นิติพนธ์ คลินิกแพทย์บัณฑิต คลินิกแพทย์บุญชู
คลินิกแพทย์วิศรุต์ คลินิกแพทย์วุฒิชัย คลินิกแพทย์สมศรี

จ.ลพบุรี**รพ.บ้านหมี่ (กระทรวงสาธารณสุข) โทร. 0 3647 1270**

คลินิกนายแพทย์วสันต์ คลินิกนายแพทย์สัมฤทธิ์ คลินิกแพทย์ประดิษฐ์ คลินิกแพทย์พิสิฐ
คลินิกแพทย์สุขชัย คลินิกรุ่งทิพย์การแพทย์ คลินิกหมอถวิล คลินิกนายแพทย์ธวัชสภณ
คลินิกกระดูกและข้อนายแพทย์คมกริช คลินิกหมอประสาท-หมอขวัญนุช คลินิกหมอพงศ์พันธ์ คลินิกหมอพิพัฒน์
คลินิกแพทย์สรเสริญ คลินิกหมอสุทัศน์ นิศารัตน์คลินิก วัฒนธรรมการแพทย์
เทศบาลเมืองบ้านหมี่ สำนักงานสาธารณสุขอำเภอทุกแห่งในจังหวัด สถานีอนามัยเฉลิมพระเกียรติ 60 พรรษา นวมินทราชินี
ศูนย์สุขภาพชุมชนเมืองโรงพยาบาลบ้านหมี่ รพ.ชุมชนและรพ.สต.ทุกแห่งในจังหวัด

รพ.พระนารายณ์มหาราช (กระทรวงสาธารณสุข) โทร. 0 3678 5429

กรมอาชีวศึกษา คลินิกแพทย์นิติพลกระดูกและข้อ คลินิกแพทย์นิรันดร์ คลินิกแพทย์วันเพ็ญ
คลินิกแพทย์วิภา คลินิกแพทย์วีระชัย คลินิกแพทย์สุพรชัย คลินิกสูชาติการแพทย์
คลินิกสูรชัยการแพทย์ คลินิกแพทย์สมจิตร - นิรันดร์ คลินิกแพทย์หญิงราตรี คลินิกหมอเด็กนายแพทย์นาวิน
คลินิกหมอสุจินดา คลินิกหมอนพดล คลินิกหมอสมชาย คลินิกหมออำภรณ์
คลินิกแพทย์วิโรจน์ คลินิกแพทย์มาลิน คลินิกแพทย์สิทธิชัย ยูเรส จักษุคลินิก
รักเกียรติการแพทย์ หมอจุมพล รพ.ลพบุรีสาขา 1 ที่ว่าการอำเภอเมืองลพบุรี
ศูนย์บริการสาธารณสุขเทศบาลเมืองลพบุรี ศูนย์บริการสาธารณสุขเทศบาลเมืองลพบุรี 3
ศูนย์แพทย์ชุมชนโรงพยาบาลลพบุรี สาขาอบต.ท่าศาลา
รพ.ชุมชนและรพ.สต.ทุกแห่งในจังหวัด

จ.ลำปาง**รพ.ค่ายสุรศักดิ์มนตรี (กระทรวงกลาโหม) โทร. 0 5483 9305-9 ต่อ 1123**

คลินิกตาหมอเลอปรัชญ์ (มังกร) คลินิกหมอมรงค์ คลินิกหมอเลือก คลินิกหมอวรวิทย์
คลินิกสูติ-นรีเวชกรรมแพทย์ซล คลินิกหมอสุภสิทธิ์ คลินิกหมออรธรรพ-หมอนภสมร สหคลินิกปดินทร์การแพทย์ 2
รพ.แม่เมาะ รพ.เกาะคา รพ.เสริมงาม รพ.งาว
รพ.แจ้ห่ม รพ.วังเหนือ รพ.เถิน รพ.แม่พริก
รพ.แม่ทะ รพ.สบปราบ รพ.ห้างฉัตร รพ.เมืองปาน

รพ.ลำปาง (กระทรวงสาธารณสุข) โทร. 0 5423 7400 ต่อ 4301

คลินิกกามโรคและโรคเอดส์ จังหวัดลำปาง รพ.ชุมชนและรพ.สต.ทุกแห่งในจังหวัด

จ.ลำพูน**รพ.ลำพูน (กระทรวงสาธารณสุข) โทร. 0 5356 9100 ต่อ 1183**

รพ.ชุมชนและรพ.สต.ทุกแห่งในจังหวัด

รพ.หริภุญชัย เมโมเรียล (เอกชน) โทร.0 5358 1600-5 ต่อ 2222

คลินิกหมอวินัยศักดิ์เวชกรรมเฉพาะทางศัลยกรรม คลินิกหมอสัมพันธ์เวชกรรม บ้านป่าเพื่อคลินิกเวชกรรม

จ.เลย

รพ.เลย (กระทรวงสาธารณสุข) โทร. 0 4286 2123 ต่อ 279

คลินิกนายแพทย์กรัณย์เวชกรรมเฉพาะทาง หู คอ จมูก	คลินิกนายแพทย์ฤกษ์ เวชกรรมเฉพาะทางศัลยกรรมทางเดินปัสสาวะ
คลินิกนายแพทย์เกรียงศักดิ์	คลินิกนายแพทย์วิฑูรย์
คลินิกนายแพทย์สุวิชา	คลินิกนายแพทย์สุรัชย์
คลินิกนายแพทย์อุดมศักดิ์	คลินิกเวชกรรมแพทย์หญิงกฤษณี
สถานบริการสาธารณสุขเทศบาลเมืองเลย	สำนักงานสาธารณสุขอำเภอทุกแห่งในจังหวัด
	รพ. ชุมชนและรพ.สต.ทุกแห่งในจังหวัด

จ.ศรีสะเกษ

รพ.ศรีสะเกษ (กระทรวงสาธารณสุข) โทร. 0 4561 6094

รพ.พยุห์	รพ.ศีลาลาด	รพ.โพธิ์ศรีสุวรรณ	รพ.ยางชุมน้อย
รพ.กันทรารมย์	รพ.กันทรลักษ์	รพ.ขุขันธ์	รพ.ไพรบึง
รพ.ปรังคภูมิ	รพ.ขุนหาญ	รพ.ราชสีไศล	รพ.อุทุมพรพิสัย
รพ.บึงบูรพ์	รพ.ห้วยทับทัน	รพ.โนนคูณ	รพ.ศรีรัตนะ
รพ.วังหิน	รพ.น้ำเกลี้ยง	รพ.ภูสิงห์	รพ.เมืองจันทร์
รพ.เบญจลักษณ์เฉลิมพระเกียรติ 80 พรรษา		รพ.ชุมชนและรพ.สต.ทุกแห่งในจังหวัด	

จ.สกลนคร

รพ.สกลนคร (กระทรวงสาธารณสุข) โทร. 0 4271 6568

คลินิกหมอวันชัย	คลินิกหมอสุชิน	คลินิกนายแพทย์สุรพล	ศูนย์สุขภาพชุมชนสุขเกษม
ศูนย์สุขภาพชุมชนเมืองร่มเกล้า	รพ.ค่ายกฤษณ์สีวะรา	รพ.พระอาจารย์ฝั้น อาจาโร	รพ.พระอาจารย์แบน ธนากโร
รพ.ชุมชนและรพ.สต.ทุกแห่งในจังหวัด			

รพ.สมเด็จพระยุพราชสว่างแดนดิน (กระทรวงสาธารณสุข) โทร. 0 4272 1111 ต่อ 1106

รพ.ค่ายกฤษณ์สีวะรา	รพ.ชุมชนและรพ.สต.ทุกแห่งในจังหวัด
--------------------	-----------------------------------

รพ.รักษาสกล (เอกชน) โทร.0 4271 2800

คลินิกนายแพทย์ปรีดา	คลินิกนายแพทย์วรกาล	คลินิกหมอจิตรไท	คลินิกหมอสุชิน
คลินิกหมอสัมพันธ์เวชกรรม สาขา โสต คอ นาสึก		ใจดีคลินิกเวชกรรม	นิติวัฒน์คลินิกเวชกรรม

จ.สงขลา

รพ.สงขลา (กระทรวงสาธารณสุข) โทร. 0 7433 8100 ต่อ 1995

คลินิกแพทย์จิรวรรณ	คลินิกแพทย์ทัตพงศ์	คลินิกแพทย์ปรีดาวดี	คลินิกแพทย์วันดา
คลินิกแพทย์วรชัย	คลินิกแพทย์วัชรพงศ์	คลินิกแพทย์สุมิตร	คลินิกแพทย์หญิงจิราภัตร
คลินิกแพทย์อัญลักษณ์	คลินิกแพทย์หญิงผาณิตตา	คลินิกแพทย์หญิงลัดดาพร	คลินิกแพทย์อัญชลี
คลินิกโรคหัวใจและหลอดเลือดตมอจักรพงศ์		เฉลิมพงษ์คลินิกการแพทย์	รวมแพทย์คลินิกเวชกรรม
ไทรบุรีคลินิก หู คอ จมูกและภูมิแพ้	นายแพทย์ประพลคลินิก	ศูนย์บริการสาธารณสุขเตาหลวง	ศูนย์สุขภาพชุมชนกุโบร์ร่วมใจ
ศูนย์สุขภาพชุมชนเขารูปช้างสาขา 1 (เคหะชุมชนสงขลา)		ศูนย์สุขภาพชุมชนพามิซซ์สร้างสุข	ศูนย์วิทยาศาสตร์การแพทย์ สงขลา
ศูนย์สุขภาพชุมชนเมืองสงขลา	สำนักงานป้องกันควบคุมโรคที่ 12	สถานีนอนมัยเฉลิมพระเกียรติ 60 พรรษา	นวมินทราชินี
ศูนย์สุขภาพชุมชนเขารูปช้างสาขา 2 (เขาแก้ว)	รพ.ชุมชนและรพ.สต.ทุกแห่งในจังหวัด		

รพ.หาดใหญ่ (กระทรวงสาธารณสุข) โทร. 0 7427 3100 ต่อ 2214 , 2216

คลองเรียนคลินิกเวชกรรม	คลินิกกระดูกและข้อหมอศติพงษ์ - รัถการเอ็กซ์เรย์		คลินิกตาหมอวิชัย
คลินิกเด็กและภูมิแพ้หมอวรรณธิดา	คลินิกนายแพทย์อัฐพล	คลินิก นพ.สุรัตน์ - พญ.จริญญา	
คลินิกนฤมลการแพทย์	คลินิกแพทย์กำพล	คลินิกแพทย์เจริญ	คลินิกแพทย์ธีระชัย
คลินิกแพทย์นล	คลินิกแพทย์สมบุรณ์	คลินิกแพทย์หญิงพัทรีประภาสุตินรีเวชและโรคทั่วไป	
คลินิกศัลยกรรมทางเดินปัสสาวะหมอนพพร	คลินิกหมอสุภาพการแพทย์	คลินิกราษฎร์อุทิศการแพทย์	คลินิกหมอชูแสงเวชกรรม
คลินิกเวชกรรม หมออำนาจ มีสีธรรม	คลินิกแพทย์ไพบุลย์	คลินิกสูตินรีเวชแพทย์หญิงสุนิษฐา	คลินิกแพทย์สุรสิทธิ์
คลินิกสูติ-นรีเวชหมอชัชวาล	คลินิกหมอโฆษิตสุดิ - นรีเวช	คองหงส์เวชคลินิก	ชีวาวัฒนาคลินิกเวชกรรม
ปุ่นณกัณฑ์การแพทย์คลินิกเวชกรรม	ศตพงษ์คลินิกโรคกระดูกและข้อ	สะเดาสหคลินิก	หมอประวิทย์คลินิกสูติ-นรีเวช

รพ.กองบิน 56	รพ.ค่ายเสนาณรงค์	หมोजิตติคลินิกเวชกรรม	รพ.มิตรภาพสามัคคี (มูลนิธิท่งชัยเชียงตุง)
ศูนย์บริการสาธารณสุข 2 (หน้าสถานีตำรวจภูธร อ.หาดใหญ่)			ศูนย์บริการสาธารณสุขคลองเตย
ศูนย์บริการสาธารณสุขแพดการเคหะแห่งชาติ			ศูนย์บริการสาธารณสุขเทศบาลตำบลกำแพงเพชร
ศูนย์บริการสาธารณสุขโรงเรียนเทศบาล 4 (วัดคลองเรียน)			ศูนย์บริการสาธารณสุขเทศบาลเมืองคลองแห
ศูนย์บริการสาธารณสุขเทศบาลเมืองคองหงส์			ศูนย์บริการสาธารณสุขเทศบาลเมืองบ้านพรุ
ศูนย์บริการสาธารณสุขเทศบาลเมืองปาดังเบซาร์			ศูนย์บริการสาธารณสุขพอรทมทองสองยอด
ศูนย์บริการสาธารณสุขรัตนอุทิศ			ศูนย์บริการสาธารณสุขโรงเรียนเทศบาล 1
ศูนย์บริการสาธารณสุขบุญวราโรจน์	ศูนย์แพทย์ชุมชนตำบลพะตง		ศูนย์บริการสาธารณสุขสนามกีฬาจรนนคร
ศูนย์บริการสาธารณสุขโรงเรียนเทศบาล 2 (โรงเรียนหาดใหญ่วิทยาลัยสมบูรณ์กุลกัลยา)			ศูนย์บริการสาธารณสุขเทศบาลตำบลปริง
ศูนย์บริการสาธารณสุขโรงเรียนเทศบาล 3 (วัดคองหงส์)	ศูนย์แพทย์ชุมชนตำบลควนลัง	ศูนย์แพทย์ชุมชน 3 ตำบล	
ศูนย์บริการสาธารณสุขโรงเรียนเทศบาล 5	ศูนย์บริการสาธารณสุขอู่ ท.ส.		
สำนักงานสาธารณสุขอำเภอทุกแห่งในจังหวัด			รพ.ชุมชนและรพ.สต.ทุกแห่งในจังหวัด

จ.สตูล

รพ.สตูล (กระทรวงสาธารณสุข) โทร 0 7472 3500-9 ต่อ 1132

คลินิกนายแพทย์ธีระ	คลินิกเวชกรรม หู คอ จมูก พญ.วนพัชร์	คลินิกแพทย์กนกอร	ศูนย์สุขภาพชุมชนตำบลพิมาน
คลินิกแพทย์หญิงสิริรัตน์ สุติ-นรีแพทย์	คลินิกเวชกรรมเฉพาะทาง หู คอ จมูก อายุรกรรม		ศูนย์สุขภาพชุมชนตำบลกำแพง
รพ.ชุมชนและรพ.สต.ทุกแห่งในจังหวัด			

จ.สมุทรปราการ

รพ.บางบ่อ (กระทรวงสาธารณสุข) โทร. 0 2338 1133 ต่อ 221

คลินิกพัฒนาการแพทย์	คลินิกสุขภาพการแพทย์	สถานพยาบาลจุฬาเวช	หมอวันชัยคลินิกเวชกรรม
ศูนย์สุขภาพชุมชนทุกแห่งในจังหวัด	สถานีอนามัยเฉลิมพระเกียรติ 60 พรรษา นวมินทราชินี บ้านคลองบางปิ้ง		
สถานีอนามัยเฉลิมพระเกียรติ 60 พรรษา นวมินทราชินี สาขาวัดบางปิ้ง		รพ.ชุมชนและรพ.สต.ทุกแห่งในจังหวัด	

รพ.บางพลี (กระทรวงสาธารณสุข) โทร. 0 2752 4900 ต่อ 2827

คลินิกกรมการแพทย์	คลินิกแพทย์ ก.ม.18	คลินิกสุขภาพการแพทย์	ศูนย์สุขภาพชุมชนบัวเกราะ
ศูนย์สุขภาพชุมชน 1 รพ.บางพลี	ศูนย์สุขภาพชุมชน 2 รพ.บางพลี	รพ.ชุมชนและรพ.สต.ทุกแห่งในจังหวัด	

รพ.สมุทรปราการ (กระทรวงสาธารณสุข) โทร. 0 2701 8132-39 ต่อ 2107

คลินิกแพทย์สาธิต	คลินิกเวชกรรม กม.30	คลินิกสามห่วงการแพทย์	คลินิกเวชกรรม จุฬากการแพทย์ (สำโรง)
ศูนย์สุขภาพชุมชนเมืองราชา	ศูนย์บริการสาธารณสุขเทศบาลนครสมุทรปราการ	ศูนย์สุขภาพชุมชนกาญจรังษี	ศูนย์สุขภาพชุมชนนครทอง
ศูนย์สุขภาพชุมชนอยู่เจริญ	สถานพยาบาลสถานีกาชาดที่ 5 สวางคินิวาส	รพ.ชุมชนและรพ.สต.ทุกแห่งในจังหวัด	

รพ.จุฬารัตน์ 3 (เอกชน) โทร.0 2769 2900-9

คลินิกเวชกรรมจุฬารัตน์ 8	จุฬารัตน์ 2 คลินิกเวชกรรม	จุฬารัตน์ 4 คลินิกเวชกรรม	สถานพยาบาลจุฬารัตน์ 5
สถานพยาบาลจุฬารัตน์สุวรรณภูมิ	สหคลินิกจุฬารัตน์ 7		

รพ.จุฬารัตน์ 9 (เอกชน) โทร.0 2738 9900 - 9 ต่อ 338

คลินิกเวชกรรมจุฬารัตน์ 8	จุฬารัตน์ 2 คลินิกเวชกรรม	จุฬารัตน์ 4 คลินิกเวชกรรม	สถานพยาบาลจุฬารัตน์ 5
สหคลินิกจุฬารัตน์ 7	สถานพยาบาลจุฬารัตน์สุวรรณภูมิ		

รพ.เซ็นทรัลพาร์ก (เอกชน) โทร. 0 2312 7261-9 ต่อ 334

คลินิกพัฒนาการแพทย์	คลินิกเปรมประชากรการแพทย์	คลินิกแพทย์ ก.ม.18	คลินิกกรมการแพทย์
คลินิกเวชกรรมมหาชนพระประแดง	คลินิกสุขภาพการแพทย์	เซ็นทรัล พาร์ค คลินิก 2 คลินิกเวชกรรม	บางกะปิคลินิกเวชกรรม
บำรุงรักษการแพทย์คลินิก	มหาสินคลินิกเวชกรรม	มิตรไมตรีคลินิกเวชกรรม (อุดมเดช)	สวนหลวงคลินิกเวชกรรม
มิตรไมตรีคลินิกเวชกรรม (ตลาดไทยประกัน)	สถานพยาบาลจุฬาเวช		

รพ.บางนา 2 (เอกชน) โทร. 0 2740 1800-6

คลินิกแพทย์เจษ	คลินิกแพทย์ฉัตรลดา 1	คลินิกเวชกรรมแพทย์ศรีนครินทร์	ธรรมศาสตร์คลินิกเวชกรรม
คลินิกเวชกรรมแพทย์ศรีนครินทร์ สาขาสี่แยกศรีนุช	มิตรไมตรีคลินิกเวชกรรม (ตลาดไทยประกัน)	มิตรไมตรีคลินิกเวชกรรม (สาขาแพรภษา)	
บางปะกอกคลินิกแพทย์	บางกะปิคลินิกเวชกรรม	แพทย์ข้ามฟากคลินิก	แพทย์แพรภษาคลินิก
รพ.บางนา 1	รพ.บางนา 5	สุขุมวิท 77 คลินิกเวชกรรม	

รพ.บางนา 5 (เอกชน) โทร. 0 2138 1155-65

คลินิกแพทย์เจษ	คลินิกแพทย์ฉัตรลดา 1	คลินิกเวชกรรมแพทย์ศรีนครินทร์	ธรรมศาสตร์คลินิกเวชกรรม
คลินิกเวชกรรมแพทย์ศรีนครินทร์ สาขาสี่แยกศรีนุช	มิตรไมตรีคลินิกเวชกรรม (ตลาดไทยประกัน)	มิตรไมตรีคลินิกเวชกรรม (สาขาแพรภษา)	
บางกะปิคลินิกเวชกรรม	บางปะกอกคลินิกแพทย์	แพทย์ข้ามฟากคลินิก	แพทย์แพรภษาคลินิก
รพ.บางนา 1	รพ.บางนา 2	สุขุมวิท 77 คลินิกเวชกรรม	

รพ.บางปะกอก 3 พระประแดง (เอกชน) โทร. 0 2818 7555 ต่อ 1318

คลินิกแพทย์ศุภรัตน์	คลินิกแพทย์อิทธิพล	คลินิกเวชกรรมประชาอุทิศ 90	จุฬาประชาอุทิศคลินิกเวชกรรม
ซี.เอ็ม.คลินิกเวชกรรม	ธนารมย์สหคลินิก	บางปะกอกคลินิกเวชการ	ประชาอุทิศเวชกรรมคลินิก
รพ.บางปะกอก 8	สถานพยาบาลเวชกรรมบางปะกอก 2	อัมพรธณคลินิกเวชกรรมครุโน	

รพ.ปิยะมิตร (เอกชน) โทร. 0 2316 0055

คลินิกแพทย์ ก.ม.18	คลินิกธรรมาการแพทย์	ธรรมศาสตร์คลินิกเวชกรรม	บางกะปิคลินิกเวชกรรม
มหาสินคลินิกเวชกรรม			

รพ.เมืองสมุทรปากน้ำ (เอกชน) โทร. 0 2173 7766-75

คลินิกแพทย์สมชาย	พงศ์แพทย์คลินิกเวชกรรม	พงศ์แพทย์คลินิกเวชกรรม 2	เมืองสมุทรแพรภษา คลินิกเวชกรรม
รพ.เมืองสมุทรปู่เจ้า	สถานพยาบาลเมืองสมุทรบางปู		

รพ.เมืองสมุทรปู่เจ้า (เอกชน) โทร. 0 2754 2800-9

คลินิกแพทย์สมชาย	พงศ์แพทย์คลินิกเวชกรรม	พงศ์แพทย์คลินิกเวชกรรม 2	เมืองสมุทรแพรภษา คลินิกเวชกรรม
รพ.เมืองสมุทรปากน้ำ	สถานพยาบาลเมืองสมุทรบางปู		

รพ.รวมชัยประชารักษ์ (เอกชน) โทร. 0 2708 7500-10 ต่อ 128,340

คลินิกพัฒนาการแพทย์	คลินิกแพทย์ ก.ม.18	คลินิกรวมชัยประชารักษ์เวชกรรม	คลินิกธรรมาการแพทย์
คลินิกสุขภาพการแพทย์	เคหะใจดีคลินิกเวชกรรม	บางปะกอกคลินิกแพทย์	แพทย์ข้ามฟากคลินิก
แพทย์แพรภษาคลินิก	มิตรไมตรีคลินิกเวชกรรม (ตลาดไทยประกัน)		

รพ.รัชนีทร์ (เอกชน) โทร. 0 2323 2991-7 ต่อ 808

คลินิกพัฒนาการแพทย์	คลินิกแพทย์เจษ	คลินิกแพทย์หญิงวรุณศิริ (เวชกรรม)	คลินิกธรรมาการแพทย์
คลินิกเวชกรรมเพชรบุรีสีบ	คลินิกเวชกรรมมหาชนพระประแดง	คลินิกสุขภาพการแพทย์	ดวงแก้วคลินิก 2000 การแพทย์
ดวงแก้วคลินิกการแพทย์	บางปะกอกคลินิกแพทย์	บางปูเวชคลินิก	

รพ.วิการาม-ชัยปราการ (เอกชน) โทร. 0 2363 9222 ต่อ 1207

คลินิกเวชกรรมคลองเตย	คลินิกเวชกรรมทุ่งครุ	คลินเวชกรรมลาซา	คลินิกเวชกรรมมหาชนพระประแดง
ดอกไม้เวชคลินิก	แพทย์ข้ามฟากคลินิก	พระรามสาม 65 คลินิกเวชกรรม	มิตรไมตรีคลินิกเวชกรรม(อูดมเดช)
มิตรไมตรีคลินิกเวชกรรม (ตลาดไทยประกัน)	รพ.สต.สำโรง	สถานพยาบาลจุฬาเวช	รพ.สต.สำโรงกลาง
รพ.สต.สำโรงใต้	รพ.สต.บางหญ้าแพรก	รพ.สต.อยู่เจริญ	รพ.สต.บางหัวเสือ

รพ.สำโรงการแพทย์ (เอกชน) โทร. 0 2361 0070 ต่อ 1234-6

คลินิกตำหุการแพทย์	คลินิกแพทย์สาธิต	คลินิกวสันต์การแพทย์	คลินิกเวชกรรมมหาชนพระประแดง
คลินิกอนุสรณ์การแพทย์	มหาสินคลินิกเวชกรรม		

จ.สมุทรสงคราม

รพ.สมเด็จพระพุทธเลิศหล้า (กระทรวงสาธารณสุข) โทร. 0 3472 3044-9 ต่อ 1206

คลินิกแพทย์จิราพร	คลินิกแพทย์ธนากร	คลินิกแพทย์มยุรี	คลินิกแพทย์วัชร - กนกวรรณ
คลินิกแพทย์เชิดศักดิ์	คลินิกหมอมณูญ	สหคลินิกหมอธีระเทพ - หมอรุจิรา	ศูนย์แพทย์ชุมชนแม่กลอง
ศูนย์แพทย์ชุมชนพระครูอุดมสมุทรคุณ	ศูนย์สุขภาพชุมชนเทพเจ้ากวนอู	สถานอนามัยเฉลิมพระเกียรติ 60 พรรษา นวมินทราชินี	

รพ.ชุมชนและรพ.สต.ทุกแห่งในจังหวัด

จ.สมุทรสาคร

รพ.กระทุ่มแบน (กระทรวงสาธารณสุข) โทร. 0 3484 4430 ต่อ 5549

คลินิกกิติพรการแพทย์	คลินิกชัยวัฒน์การแพทย์	คลินิกพุทธมณฑลสาย4การแพทย์	คลินิกแพทย์พรชัย
คลินิกแพทย์ธัญญา	คลินิกเวชกรรมคลองแค	คลินิกเวชกรรมสมฤทธิการแพทย์	คลินิกเวชกรรมหมอมั่นรัฐดี
คลินิกสาทิพย์การแพทย์	คลินิกหมอไพโรจน์และเพื่อนการแพทย์	คลินิกหมออภิชาติการแพทย์	คลินิกหมอสุกัญญาเวชกรรม
ยอดเยี่ยมคลินิกเวชกรรม	ศูนย์บริการสาธารณสุขเทศบาลนครอ้อมน้อย	ศูนย์บริการสาธารณสุขเทศบาลเมืองกระทุ่มแบน	

รพ.ชุมชนและรพ.สต.ทุกแห่งในจังหวัด

รพ.บ้านแพ้ว (กระทรวงสาธารณสุข) โทร. 0 3441 9539

คลินิกมหาชัยการแพทย์	คลินิกเวชกรรมวิชาการแพทย์	คลินิกเวชกรรมหมอรณชัย	เซ็นทรัลคลินิกเวชกรรม
สุขภาพคลินิกเวชกรรม	รพ.ชุมชนและรพ.สต.ทุกแห่งในจังหวัด		

ร.พ.สมุทรสาคร (กระทรวงสาธารณสุข) โทร. 0 3442 7099 ต่อ 2114-6

คลินิกก้องการแพทย์	คลินิกประวิทย์การแพทย์	คลินิกปาริชาติ-ชัยวิเชียรการแพทย์	คลินิกบางปลาการแพทย์
คลินิกปิตินันท์การแพทย์	คลินิกพีรชัยการแพทย์	คลินิกแพทย์กิตติ	คลินิกแพทย์ชินทร์
คลินิกแพทย์วรดา	คลินิกแพทย์วีรศักดิ์	คลินิกแพทย์อภิชาติ	คลินิกแพทย์อัญชลี
คลินิกวิบูลย์-กมลทิพย์การแพทย์	คลินิก วิบูลย์ การแพทย์	คลินิกเวชกรรมสมคิดการแพทย์	คลินิกเวชกรรมหมอรณพัฒน์
คลินิกเวชกรรมนิคมซอย15การแพทย์	คลินิกเวชกรรมหมอนารา	คลินิกเวชกรรมหมอธรรมวิทย์	คลินิกเวชกรรมหมอปัญญา
คลินิกเวชกรรมหมอพิชัย	คลินิกเวชกรรมโสภาการแพทย์	คลินิกสาวตรีการแพทย์	คลินิกสมเกียรติการแพทย์
คลินิกสมุทรสาครการแพทย์	คลินิกหมอพิสิษฐ์การแพทย์	คลินิกหมอไพศาลการแพทย์	คลินิกหมอศักดิ์ชัยการแพทย์
คลินิกหมอสงกรานต์การแพทย์	คลินิกหมอสยามการแพทย์	คลินิกหมออภิเชษฐ์การแพทย์	คลินิกอนันต์การแพทย์
พุ่มพวงคลินิกเวชกรรม	สหคลินิกนายแพทย์วิชัย-ทันตแพทย์ศิริพร	รพ.ชุมชนและรพ.สต.ทุกแห่งในจังหวัด	

ร.พ.มหาชัย 2 (เอกชน) โทร. 0 2431 0054 ต่อ 202 , 203

คลินิกกิติพรการแพทย์	คลินิกตลาดสมบูรณ์เวชกรรม	คลินิกเวชกรรมคลองแค	คลินิกเวชกรรมเฉพาะทางหมอศักดิ์ชัย
คลินิกเวชกรรมเฉพาะทาง หู คอ จมูก ภูมิแพ้ แพทย์ขลิต		คลินิกเวชกรรมเฉพาะทางทันตกรรมการแพทย์	คลินิกเวชกรรมบ้านบุษรา
คลินิกเวชกรรมเฉพาะทางหมอโสภณ	คลินิกเวชกรรมแพทย์ลือเดช (สาขาเทียนดัด)	คลินิกเวชกรรมสมชายคลินิก	คลินิกเวชกรรมแพทย์สมศักดิ์
คลินิกเวชกรรมศรีสามพรานการแพทย์	คลินิกเวชกรรมสมฤทธิการแพทย์	คลินิกเวชกรรมเสรีการแพทย์	คลินิกหมอวิญญูเวชกรรม
คลินิกอรรถพลการแพทย์	ยศ คลินิกเวชกรรมเฉพาะทาง	ยอดเยี่ยมคลินิกเวชกรรม	วันวิเชียรสหคลินิก
สหคลินิกอ้อมใหญ่รวมแพทย์			

ร.พ.มหาชัย 3 (เอกชน) โทร. 0 3442 9111 ต่อ 320

คลองครุคลินิกการแพทย์	คลินิกชัยวัฒน์การแพทย์	คลินิกหมอบุญรักษาการแพทย์	คลินิกเวชกรรมหมอรณชัย
คลินิกหมอวิญญูเวชกรรม	คลินิกหมอรุณพรเวชกรรม	สหคลินิกเมืองใหม่การแพทย์	เวชสาครคลินิกเวชกรรม

รพ.วิชัยเวช อินเตอร์เนชั่นแนล อ้อมน้อย (เอกชน) โทร. 0 2431 0070 ต่อ 2419 , 2429

คลินิกกิติพรการแพทย์	คลินิกเวชกรรมคลองแค	คลินิกเวชกรรมแพทย์สมศักดิ์	คลินิกเวชกรรมเฉพาะทางหมอศักดิ์ชัย
คลินิกเวชกรรมเฉพาะทาง หู คอ จมูก ภูมิแพ้ แพทย์ขลิต		คลินิกเวชกรรมเฉพาะทางหมอโสภณ	คลินิกเวชกรรมศรีสามพรานการแพทย์
คลินิกเวชกรรมสมฤทธิการแพทย์	คลินิกเวชกรรมเสรีการแพทย์	คลินิกแพทย์ธัญญา	คลินิกสาทิพย์การแพทย์
คลินิกสิวรัตน์การแพทย์	แพทย์สวนหลวงคลินิกเวชกรรม	คลินิกแพทย์सानไผ่ วงเวียน 1	ยศ คลินิกเวชกรรมเฉพาะทาง
โรมันเวชกรรมคลินิก	วันวิเชียรสหคลินิก	สหคลินิกอ้อมใหญ่รวมแพทย์	สายสีสหคลินิก

รพ.วิชัยเวช อินเตอร์เนชั่นแนล สมุทรสาคร (เอกชน) โทร. 0 3482 6709-29 ต่อ 1228,1311

คลินิกกิติพรการแพทย์	คลินิกชัยวัฒน์การแพทย์	คลินิกเวชกรรมคลองแค	คลินิกเวชกรรมเฉพาะทางหมอดัดซี่
คลินิกเวชกรรมแพทย์สมศักดิ์	คลินิกเวชกรรมวิชัยเวช สิ้นสาคร	คลินิกสาทิพย์การแพทย์	วันวิเชียรสหคลินิก
สายสีสหคลินิก			

จ.สระแก้ว

รพ.สมเด็จพระยุพราชสระแก้ว (กระทรวงสาธารณสุข) โทร. 0 3742 1727

คลินิกนายแพทย์ราชชาญ	คลินิกแพทย์กนกพร	คลินิกแพทย์บรรหาร	คลินิกแพทย์ปัญญา
คลินิกแพทย์ไพบุลย์	คลินิกแพทย์วิทยา	คลินิกแพทย์วีระชัย	คลินิกอายุรกรรมแพทย์สุระชัย
คลินิกอำนวยการแพทย์	รพ.ชุมชนและรพ.สต.ทุกแห่งในจังหวัด		

จ.สระบุรี

รพ.พระพุทธบาท (กระทรวงสาธารณสุข) โทร. 0 3632 3291 ต่อ 5002-4

ศูนย์บริการสาธารณสุขเทศบาลเมืองพระพุทธบาท	ศูนย์อนามัยที่ 2 สระบุรี	ศูนย์สุขภาพชุมชนโรงพยาบาลพระพุทธบาท	รพ.พัฒนานิคม จ.ลพบุรี
สถานีอนามัยเฉลิมพระเกียรติ 60 พรรษา นวมินทราชินี		รพ.ชุมชนและรพ.สต.ทุกแห่งในจังหวัด	

รพ.สระบุรี (กระทรวงสาธารณสุข) โทร. 0 3631 6555 ต่อ 3105

กองสาธารณสุขและสิ่งแวดล้อมเทศบาลตำบลหนองแค	ศูนย์บริการสาธารณสุขเทศบาลเมืองสระบุรี	รพ.ค่ายอดิศร
รพ.ชุมชนและรพ.สต.ทุกแห่งในจังหวัด		

รพ.เกษมราษฎร์ สระบุรี (เอกชน) โทร. 0 3631 5555-94 ต่อ 8320-21

คลินิกตาหมอดวงพร	คลินิกรวมแพทย์สระบุรี	คลินิกเวชกรรมแพทย์ทวีศักดิ์	คลินิกสูติศาสตร์การแพทย์
คลินิกเวชกรรมเฉพาะทางประสาทศัลยศาสตร์หมอสุระชัย		แพทย์วรวงษ์คลินิก	สหคลินิกทำรายการแพทย์และทันตกรรม
แพทย์ประสงค์ (รวมแพทย์) คลินิกเวชกรรม			

จ.สิงห์บุรี

รพ.สิงห์บุรี (กระทรวงสาธารณสุข) โทร. 0 3652 2512

ศูนย์บริการสาธารณสุขเทศบาลเมืองสิงห์บุรี		สำนักงานสาธารณสุขจังหวัดสิงห์บุรี	รพ.ค่ายบางระจัน
รพ.ท่าช้าง	รพ.บางระจัน	รพ.พรหมบุรี	
รพ.ชุมชนและรพ.สต.ทุกแห่งในจังหวัด			

รพ.อินทร์บุรี (กระทรวงสาธารณสุข) โทร. 0 3658 1993-7 ต่อ 110 - 9

สำนักงานสาธารณสุขจังหวัดสิงห์บุรี	ศูนย์บริการสาธารณสุขเทศบาลเมืองสิงห์บุรี	รพ.ค่ายบางระจัน	รพ.บางระจัน
รพ.ท่าช้าง	รพ.พรหมบุรี	รพ.ชุมชนและรพ.สต.ทุกแห่งในจังหวัด	

จ.สุโขทัย

รพ.ศรีสวรรค์สุโขทัย (กระทรวงสาธารณสุข) โทร. 0 5568 2030-42 ต่อ 225

รพ.ชุมชนและรพ.สต.ทุกแห่งในจังหวัด

รพ.สุโขทัย (กระทรวงสาธารณสุข) โทร. 0 5561 1702 ต่อ 1207

สำนักงานเทศบาลเมืองสุโขทัยธานี รพ.ชุมชนและรพ.สต.ทุกแห่งในจังหวัด

จ.สุพรรณบุรี

รพ.เจ้าพระยายมราช (กระทรวงสาธารณสุข) โทร. 0 3552 1555 ต่อ 1215

ศูนย์บริการสาธารณสุข 1 เทศบาลเมืองสุพรรณบุรี	ศูนย์บริการสาธารณสุขเทศบาล 2 วัดศรีบัวบาน
สาธารณสุขอำเภอทุกแห่งในจังหวัด	สาธารณสุขอำเภอเมืองสุพรรณบุรี
	รพ.ชุมชนและรพ.สต.ทุกแห่งในจังหวัด

รพ.สมเด็จพระสังฆราช องค์ที่ 17 (กระทรวงสาธารณสุข) โทร. 0 3553 1077 ต่อ 2901 - 3

คลินิกพจนารถ-บุญชัยการแพทย์	สองพี่น้องโพลีคลินิก	รพ.ชุมชนและรพ.สต.ทุกแห่งในจังหวัด
-----------------------------	----------------------	-----------------------------------

รพ.อุ่งทอง (กระทรวงสาธารณสุข) โทร. 0 3555 1422 ต่อ 406

สถานีอนามัยเฉลิมพระเกียรติ 60 พรรษา นวมินทราชินี

รพ. ชุมชนและรพ.สต.ทุกแห่งในจังหวัด

จ.สุราษฎร์ธานี

รพ.เกาะสมุย (กระทรวงสาธารณสุข) โทร. 0 7742 0901

คลินิกเวชกรรมประจักษ์การแพทย์ ศูนย์บริการสาธารณสุขบางรักษ์

ศูนย์ส่งเสริมสุขภาพชุมชนเมืองอ่างทอง รพ. ชุมชนและรพ.สต.ทุกแห่งในจังหวัด

รพ.สุราษฎร์ธานี (กระทรวงสาธารณสุข) โทร. 0 7791 5644

คลินิกเวชกรรมเฉพาะทาง ตา ทัศนศึกษาเซ็นเตอร์พอยท์คลินิก

คลินิกเวชกรรม เอกพลการแพทย์

คลินิกเวชกรรมเฉพาะทาง หู คอ จมูก หมอฉัตรชัย

คลินิกเวชกรรมเฉพาะทาง หู คอ จมูก หมอรัชนี

คลินิกเวชกรรมเฉพาะทางกระดูกและข้อ แพทย์เติมศักดิ์

คลินิกเวชกรรมเฉพาะทาง โรคกระดูกและข้อ หมออิสระ

คลินิกเวชกรรมแพทย์พิเศษ

คลินิกแพทย์ศิริพงษ์ คลินิกเวชกรรมเฉพาะทาง หู คอ จมูก

วิโรจน์ คลินิกเวชกรรม

คลินิกหมอคชาภรณ์ คลินิกเวชกรรมเฉพาะทางกุมารเวชกรรม โรคหัวใจ

บรรจงจักษุคลินิกเวชกรรมเฉพาะทางจักษุวิทยา - รังสีวิทยา

เสรีภาพคลินิกเวชกรรมเฉพาะทางอายุรกรรมโรคระบบทางเดินอาหาร

หมोजักรกฤษ คลินิกเวชกรรมเฉพาะทาง ศัลยกรรม

หมอสุรพล คลินิกเวชกรรมเฉพาะทาง ตา

เทศบาลนครสุราษฎร์ธานี (ศูนย์ตาปี)

เทศบาลนครสุราษฎร์ธานี 2 (ศูนย์สวนหลวง ร.9)

ศูนย์บริการสาธารณสุขที่ 4 (บึงขุนทะเล)

ศูนย์บริการสาธารณสุขเทศบาลนครสุราษฎร์ธานี (ฝั่งบางไปไม้)

ศูนย์สุขภาพชุมชนโพธารวาส

ศูนย์สุขภาพชุมชนโพธิ์หวาย

ศูนย์สุขภาพชุมชนเมืองตลาดดอนนอก

โรงพยาบาลกองบิน 7

โรงพยาบาลสวนสราญรมย์

รพ.ชุมชนและรพ.สต.ทุกแห่งในจังหวัด

จ. สุรินทร์

รพ.สุรินทร์ (กระทรวงสาธารณสุข) โทร. 0 4451 5913

ศูนย์บริการสาธารณสุขเทศบาลเมืองสุรินทร์

ศูนย์สุขภาพชุมชนสถานีรถไฟ

ศูนย์สุขภาพชุมชนกรุงศรีนอก

ศูนย์สุขภาพชุมชนสุริยกานต์

รพ.ค่ายวีรวัฒน์โยธิน

รพ. ชุมชนและรพ.สต.ทุกแห่งในจังหวัด

จ. หนองคาย

รพ.สมเด็จพระยุพราชท่าบ่อ (กระทรวงสาธารณสุข) โทร. 0 4243 1015 ต่อ 246 , 329

คลินิกแพทย์ทั่วไป

คลินิกเวชกรรมเฉพาะทางแพทย์หญิงจุฑารัตน์

คลินิกหมอจรรยา

คลินิกเวชกรรมหมออัฒนา

พิมลจันทร์-วันชัยคลินิก

รพ. ชุมชนและรพ.สต.ทุกแห่งในจังหวัด

รพ.หนองคาย (กระทรวงสาธารณสุข) โทร. 0 4241 3456-65 ต่อ 143 , 219

ศูนย์บริการเทศบาล 1

ศูนย์นาโพธิ์

รพ. ชุมชนและรพ.สต.ทุกแห่งในจังหวัด

จ.หนองบัวลำภู

รพ.หนองบัวลำภู (กระทรวงสาธารณสุข) โทร. 0 4231 1999 ต่อ 1201 , 1202

ศูนย์สุขภาพชุมชนตำบลนากลาง

ศูนย์สุขภาพชุมชนโนนลิ่ง

ศูนย์สุขภาพชุมชนศรีบุญเรือง

ศูนย์สุขภาพชุมชนสุวรรณคูหา

ศูนย์สุขภาพชุมชนนาวัง

ศูนย์แพทย์ชุมชนตำบลหนองบัว

รพ. ชุมชนและรพ.สต.ทุกแห่งในจังหวัด

จ.อ่างทอง

รพ.อ่างทอง (กระทรวงสาธารณสุข) โทร. 0 3561 5111 ต่อ 647,648

รพ.อ่างทอง 2 (เขตเทศบาลเมือง)

รพ.อ่างทอง 3 (เขตเทศบาลวัดชัยมงคล)

ศูนย์บริการสาธารณสุขเทศบาลป่าโมก

สาธารณสุขอำเภอทุกแห่งในจังหวัด

รพ. ชุมชนและรพ.สต.ทุกแห่งในจังหวัด

จ. อำนาจเจริญ

รพ.อำนาจเจริญ (กระทรวงสาธารณสุข) โทร. 0 4551 1940-8 ต่อ 1251

ศูนย์แพทย์โนนหนามแท่ง

ศูนย์สุขภาพชุมชนเมือง

รพ. ชุมชนและรพ.สต.ทุกแห่งในจังหวัด

จ.อุดรธานี

รพ.อุดรธานี (กระทรวงสาธารณสุข) โทร. 0 4224 5555 ต่อ 3112 , 3135

ศูนย์บริการสาธารณสุข(เทศบาล 8) ศูนย์บริการสาธารณสุขเทศบาลนครอุดรธานี ศูนย์บริการสาธารณสุขเทศบาล (หนองสิม)
 ศูนย์บริการสาธารณสุขเก่าจาน ศูนย์บริการสาธารณสุขเทศบาลตำบลหนองบัว ศูนย์สุขภาพชุมชนวัดป่าโนนนิเวศน์
 ศูนย์สุขภาพชุมชนเมืองโรงพยาบาลอุดรธานี 1 ศูนย์สุขภาพชุมชนเมืองโรงพยาบาลอุดรธานี 2
 รพ.ชุมชนและรพ.สต.ทุกแห่งในจังหวัด

จ.อุดรดิตถ์

รพ.อุดรดิตถ์ (กระทรวงสาธารณสุข) โทร. 0 5583 2601-6 ต่อ 1159-61

ศูนย์บริการสาธารณสุขเทศบาลเมืองอุดรดิตถ์ ร.พ.ค่ายพิชัยดาบหัก
 รพ.ชุมชนและรพ.สต.ทุกแห่งในจังหวัด สถานพยาบาลเขื่อนสิริกิติ์

จ.อุทัยธานี

รพ.อุทัยธานี (กระทรวงสาธารณสุข) โทร. 0 5651 4992

รพ.ชุมชนและรพ.สต.ทุกแห่งในจังหวัด

จ.อุบลราชธานี

รพ.ค่ายสรรพสิทธิประสงค์ (กระทรวงกลาโหม) โทร. 0 4523 3529

คลินิกเวชกรรมหมอธนวัฒน์ ธนินศักดิ์คลินิกเวชกรรมเฉพาะทางหู คอ จมูก

รพ.วารินชำราบ (กระทรวงสาธารณสุข) โทร. 0 4526 7259-63 ต่อ 5020 , 5146

รพ.พระศรีมหาโพธิ์ (จิตเวช) รพ.ส่งเสริมสุขภาพ ศูนย์อนามัยที่ 7 ศูนย์บริการสาธารณสุขเทศบาลนครอุบลราชธานี
 ศูนย์บริการสาธารณสุขแห่งที่ 1 (เทศบาลเมืองวารินชำราบ) ศูนย์บริการสาธารณสุขแห่งที่ 2 (เทศบาลเมืองวารินชำราบ)
 50 พรรษา มหาวิทยาลัยราชภัฏ ศูนย์สุขภาพวิทยาลัยแพทยศาสตร์และการสาธารณสุขมหาวิทยาลัยอุบลราชธานี
 ศูนย์บริการสาธารณสุขแห่งที่ 3 (เทศบาลเมืองวารินชำราบ) รพ.ชุมชนและรพ.สต.ทุกแห่งในจังหวัด

รพ.สรรพสิทธิประสงค์ (กระทรวงสาธารณสุข) โทร. 0 4525 0287

50 พรรษา มหาวิทยาลัยราชภัฏ รพ.มะเร็ิงอุบลราชธานี เทศบาลนครอุบลราชธานี เทศบาลเมืองวารินชำราบ
 ศูนย์แพทย์ชุมชนท่าวังหิน ศูนย์แพทย์ชุมชนชยางกูร 28 ศูนย์การแพทย์บ้านดู่ (ปทุมวิทยากร) ศูนย์แพทย์ชุมชนวัดปทุมมาลัย
 ศูนย์แพทย์ชุมชนวัดใต้ ศูนย์แพทย์ชุมชนสุปฏิหาราม ศูนย์สุขภาพชุมชนนาคำ ศูนย์สุขภาพชุมชนฟ้าห่วน
 ศูนย์อนามัยที่ 7 สถานบริการสาธารณสุขชุมชนบ้านโพนงาม สถานบริการสาธารณสุขชุมชนบ้านดงนา
 ศูนย์บริการสาธารณสุขและสิ่งแวดล้อมเทศบาลนครอุบลราชธานี สำนักงานป้องกันควบคุมโรคที่ 7 รพ.นาตาล
 ศูนย์บริการสาธารณสุข มหาวิทยาลัยอุบลราชธานี สถานบริการสาธารณสุขชุมชนบ้านจันทรา รพ.น้ำขุ่น
 ศูนย์บริการสาธารณสุข กองสาธารณสุขและสิ่งแวดล้อมเทศบาลเมืองวารินชำราบแห่งที่ 1 รพ.นาเยียม
 ศูนย์บริการสาธารณสุข กองสาธารณสุขและสิ่งแวดล้อมเทศบาลเมืองวารินชำราบแห่งที่ 2 รพ.เหล่าเสือโก้ก
 ศูนย์บริการสาธารณสุข กองสาธารณสุขและสิ่งแวดล้อมเทศบาลเมืองวารินชำราบแห่งที่ 3 รพ.สว่างวีระวงศ์
 สำนักงานสาธารณสุขอำเภอทุกแห่งในจังหวัด สถานบริการสาธารณสุขชุมชนบ้านปากลา สถานบริการสาธารณสุขชุมชนบ้านแปดอ้อม
 รพ.ชุมชนและรพ.สต.ทุกแห่งในจังหวัด

หลักเกณฑ์การจัดสถานพยาบาลเพื่อออกบัตรรับรองสิทธิการรักษาพยาบาล

หลักเกณฑ์การออกบัตรรับรองสิทธิ

สำนักงานประกันสังคมได้กำหนดหลักเกณฑ์สำหรับการพิจารณาสถานประกอบการซึ่งสำนักงานประกันสังคมทุกจังหวัดจะต้องดำเนินการออกบัตรรับรองสิทธิ ให้ลูกจ้างผู้ประกันตน ดังนี้

1. คู่สมรสกรณีเจ็บป่วย
2. จ่ายเงินสมทบในจังหวัด

หลักเกณฑ์การเลือกสถานพยาบาล

ผู้ประกันตนที่มีสิทธิสามารถเลือกสถานพยาบาลที่จะใช้บริการทางการแพทย์ตามหลักเกณฑ์ ดังนี้

1. เป็นสถานพยาบาลประกันสังคมที่อยู่ในเขตจังหวัดประจำทำงานหรือเขตจังหวัดรอยต่อของจังหวัดประจำทำงาน หรือ
2. เป็นสถานพยาบาลประกันสังคมที่อยู่ในเขตจังหวัดที่พักอาศัยหรือเขตจังหวัดรอยต่อของจังหวัดที่พักอาศัย

หลักเกณฑ์การเปลี่ยนสถานพยาบาล

1. ผู้ประกันตนสามารถเปลี่ยนสถานพยาบาลได้ปีละ 1 ครั้ง ตามระยะเวลาที่สำนักงานประกันสังคมกำหนด
2. กรณีมีความจำเป็นขอเปลี่ยนสถานพยาบาลระหว่างปี ต้องมีเหตุสุดวิสัยเหตุผลหนึ่งได้แก่ ย้ายภูมิลำเนา หรือที่อยู่อาศัย หรือย้ายสถานประกอบการอันไม่สะดวกต่อการรับบริการจากสถานพยาบาลเดิม

กรณีขอบัตรรับรองสิทธิ (กรณีไม่เคยมีบัตรรับรองสิทธิ)

ลูกจ้างผู้ประกันตนสามารถขอบัตรรับรองสิทธิ ได้โดย

1. เขียนคำร้องในแบบขอบัตรรับรองสิทธิการรักษาพยาบาล(สปส.9-02) เพื่อเลือกสถานพยาบาลที่จะใช้บริการทางการแพทย์
2. ให้ผู้ประกันตนลงชื่อในแบบ สปส.9-02 และนำแบบ สปส.9-02 ส่งสำนักงานประกันสังคมได้โดยตรง
3. สำหรับลูกจ้างที่ขึ้นทะเบียนใหม่ ให้ยื่นแบบ สปส.1-03 พร้อมทั้งเลือกสถานพยาบาลประกันสังคม

ที่จะใช้บริการทางการแพทย์หากสำนักงานประกันสังคมไม่สามารถจัดสถานพยาบาลให้ท่านตามที่ท่านเลือกในอันดับแรกได้ จะจัดสถานพยาบาลสำรองให้ตามลำดับ

เงื่อนไข ผู้ประกันตนมีสิทธิได้รับประโยชน์ทดแทนในกรณีประสบอันตรายหรือเจ็บป่วยอันมิใช่เนื่องจากการทำงาน ต่อเมื่อภายในระยะเวลาสิบห้าเดือน ผู้ประกันตนได้จ่ายเงินสมทบมาไม่น้อยกว่าสามเดือน

แบบคำร้อง แบบขอบัตรรับรองสิทธิการรักษาพยาบาล (สปส.9-02)

การขอเปลี่ยนสถานพยาบาล / การขอบัตรรับรองสิทธิ (กรณีเคยมีบัตรรับรองสิทธิ)

ผู้ประกันตนสามารถขอเปลี่ยนสถานพยาบาล หรือขอบัตรรับรองสิทธิ ทดแทนฉบับเดิม

โดยเขียนคำร้องในแบบขอบัตรรับรองสิทธิการรักษาพยาบาล (สปส.9-02)

เงื่อนไข

1. การเปลี่ยนสถานพยาบาลจะต้องเป็นไปตามหลักเกณฑ์การเปลี่ยนสถานพยาบาล และให้แนบบัตรรับรองสิทธิ ฉบับเดิม พร้อมแบบ สปส.9-02 คืนสำนักงานประกันสังคม
2. การขอบัตรรับรองสิทธิ ทดแทนฉบับเดิมได้ในกรณี ดังนี้
 - บัตรรับรองสิทธิ สูญหาย / ฉีกขาด / ชำรุด
 - เปลี่ยนชื่อ - นามสกุล (แนบหลักฐานการเปลี่ยนชื่อ - นามสกุล)
 - ชื่อ - นามสกุล ตามบัตรฯ ไม่ถูกต้อง (แนบสำเนาบัตรประจำตัวประชาชน)สำหรับกรณีเปลี่ยนชื่อ - นามสกุล หรือชื่อ - นามสกุล ตามบัตรไม่ถูกต้อง ให้แนบบัตรรับรองสิทธิ ฉบับเดิม พร้อมแบบ สปส.9-02 คืนสำนักงานประกันสังคม

แบบคำร้อง แบบขอบัตรรับรองสิทธิการรักษาพยาบาล (สปส.9-02)

หมายเหตุ : หากผู้ประกันตนมีข้อสงสัย โปรดติดต่อสอบถามได้ที่โทรศัพท์ 1506 กด 1 ทุกวันไม่เว้นวันหยุดราชการ หรือสำนักงานประกันสังคมกรุงเทพมหานครพื้นที่ / สำนักงานประกันสังคมจังหวัดทุกแห่ง

โทรสายด่วน 1506

(ให้บริการตลอด 24 ชั่วโมง)



ประกันสังคม สร้างสรรค์ หลักประกันชีวิต

สำนักงานประกันสังคม 88/28 หมู่ 4
ถ.ติวานนท์ ต.ตลาดขวัญ อ.เมือง จ.นนทบุรี
www.sso.go.th